



## ГЛАВА ГОРОДСКОГО ОКРУГА РЕФТИНСКИЙ

### ПОСТАНОВЛЕНИЕ

---

**30.07.2021 № 487**

**п. Рефтинский**

#### **Об установлении публичного сервитута для использования земельных участков в целях эксплуатации объекта электросетевого хозяйства ВЛ – 10 кВ ф. Племенной 1**

В соответствии с пунктом 4 статьи 39.36, статьями 39.39, 39.43 Земельного кодекса Российской Федерации, пункта 34 статьи 30 Устава городского округа Рефтинский, на основании ходатайства открытого акционерного общества «Межрегиональная распределительная сетевая компания Урала» об установлении публичного сервитута

#### **ПОСТАНОВЛЯЮ**

1. Установить публичный сервитут на срок 49 лет для использования земельных участков в целях эксплуатации объекта электросетевого хозяйства ВЛ – 10 кВ ф. Племенной 1 (далее — инженерное сооружение) по перечню согласно приложению № 1.

2. Утвердить границы публичного сервитута для использования земельных участков в целях эксплуатации инженерного сооружения согласно приложению № 2.

3. Лицом, на основании ходатайства которого принято решение об установлении публичного сервитута для использования земельных участков в целях эксплуатации инженерного сооружения, является открытое акционерное общество «Межрегиональная распределительная сетевая компания Урала», ОГРН 1056604000970 ИНН 6671163413 (далее – обладатель публичного сервитута).

4. Обладатель публичного сервитута вправе заключить с правообладателями земельных участков соглашение об осуществлении публичного сервитута в порядке, установленном ст. 39.47 Земельного кодекса Российской Федерации. Плата за публичный сервитут не устанавливается.

5. График проведения работ при осуществлении деятельности, для обеспечения которой устанавливается публичный сервитут, в отношении частей земельных участков, находящихся в государственной и муниципальной собственности и не предоставленных гражданам или юридическим лицам (график доступа на земельный участок) – круглосуточно.

6. Владелец публичного сервитута обязан привести земельный участок в состояние, пригодное для его использования в соответствии с разрешенным использованием, в срок не позднее чем три месяца после завершения строительства, капитального или текущего ремонта, реконструкции, эксплуатации, консервации, сноса инженерного сооружения, для размещения которого был установлен публичный сервитут.

7. Публичный сервитут для использования земельных участков в целях эксплуатации инженерного сооружения считается установленным со дня внесения сведений о нем в Единый государственный реестр недвижимости.

8. Отделу по управлению муниципальным имуществом администрации городского округа Рефтинский в течение пяти рабочих дней со дня принятия настоящего постановления обеспечить направление его копии в орган регистрации прав и владельцу публичного сервитута.

9. Опубликовать настоящее постановление в информационном вестнике администрации городского округа Рефтинский «Рефтинский вестник».

10. Контроль над исполнением настоящего постановления возложить заместителя главы администрации Т.А. Карпову.

Глава городского  
округа Рефтинский

Н.Б. Мельчакова



Приложение №1  
к постановлению главы городского  
округа Рефтинский  
от 30.07.2021 № 487  
«Об установлении публичного  
сервитута для использования  
земельных участков в целях  
эксплуатации объекта  
электросетевого хозяйства ВЛ – 10 кВ  
ф. Племенной 1»

**Перечень земельных участков в отношении которых устанавливается публичный  
сервитут и его границы**

1	Свердловская область, г. Асбест, в северном направлении от пос. Рефтинский, в восточной части квартала 66:34:0201001	66:34:0201001:425
2	обл. Свердловская, г. Асбест, п. Рефтинский, в северном направлении от п. Рефтинский, птицефабрика	66:34:0201001:121
3	Свердловская область, г. Асбест	66:34:0201001:626
4	Свердловская область, г. Асбест	66:34:0201001:639

Приложение №2  
к постановлению главы городского  
округа Рефтинский  
от 30.07.2021 № 487  
«Об установлении публичного  
сервитута для использования  
земельных участков в целях  
эксплуатации объекта  
электросетевого хозяйства ВЛ – 10 кВ  
ф. Племенной 1»

## ОПИСАНИЕ МЕСТОПОЛОЖЕНИЯ ГРАНИЦ

### Публичный сервитут для размещения объекта электросетевого хозяйства ВЛ-10 кВ ф. Племенной 1 (наименование объекта, местоположение границ которого описано (далее - объект))

#### Раздел 1

Сведения об объекте		
№ п/п	Характеристики объекта	Описание характеристик
1	2	3
1	Местоположение объекта	Свердловская область, Рефтинский пгт
2	Площадь объекта ± величина погрешности определения площади ( $P \pm \Delta P$ )	33 081 м <sup>2</sup> ± 64 м <sup>2</sup>
3	Иные характеристики объекта	Вид объекта реестра границ: Зона с особыми условиями использования территории Содержание ограничений использования объектов недвижимости в пределах зоны или территории: Публичный сервитут для размещения объекта электросетевого хозяйства ВЛ-10 кВ ф. Племенной 1 Наименование охраняемого объекта: Объект электросетевого хозяйства ВЛ-10 кВ ф. Племенной 1

#### Раздел 2

Сведения о местоположении границ объекта					
1. Система координат СК кадастрового округа					
2. Сведения о характерных точках границ объекта					
Обозначение характерных точек границ	Координаты, м		Метод определения координат характерной точки	Средняя квадратическая погрешность положения характерной точки (Mt), м	Описание обозначения точки на местности (при наличии)
	X	Y			

1	2	3	4	5	6
—	—	—	—	—	—
<b>3. Сведения о характерных точках части (частей) границы объекта</b>					
1	2	3	4	5	6
1	427 595,38	1 600 007,78	Метод спутниковых геодезических измерений (определений)	0,10	—
2	427 599,83	1 600 016,74		0,10	
3	427 590,95	1 600 021,14		0,10	
4	427 612,70	1 600 069,02		0,10	
5	427 635,03	1 600 117,31		0,10	
6	427 653,48	1 600 140,33		0,10	
7	427 645,68	1 600 146,59		0,10	
8	427 626,46	1 600 122,62		0,10	
9	427 603,61	1 600 073,19		0,10	
10	427 579,99	1 600 021,18		0,10	
11	427 546,59	1 599 952,01		0,10	
12	427 500,62	1 599 974,88		0,10	
13	427 450,40	1 600 002,08		0,10	
14	427 386,18	1 600 039,61		0,10	
15	427 321,59	1 600 074,10		0,10	
16	427 270,22	1 600 101,70		0,10	
17	427 276,71	1 600 188,88		0,10	
18	427 282,66	1 600 278,32		0,10	
19	427 287,76	1 600 345,84		0,10	
20	427 285,71	1 600 356,23		0,10	
21	427 319,51	1 600 355,82		0,10	
22	427 359,32	1 600 367,60		0,10	
23	427 413,38	1 600 383,43		0,10	
24	427 410,57	1 600 393,03		0,10	
25	427 356,50	1 600 377,20		0,10	
26	427 318,12	1 600 365,84		0,10	
27	427 283,00	1 600 366,35		0,10	
28	427 260,07	1 600 418,27		0,10	
29	427 231,52	1 600 477,11		0,10	
30	427 191,14	1 600 492,35		0,10	
31	427 109,10	1 600 522,18		0,10	
32	427 041,08	1 600 545,50		0,10	
33	426 986,71	1 600 550,89		0,10	
34	426 923,15	1 600 553,80		0,10	
35	426 851,74	1 600 558,44		0,10	
36	426 775,13	1 600 563,81		0,10	
37	426 710,25	1 600 568,73		0,10	
38	426 627,38	1 600 573,90		0,10	
39	426 548,48	1 600 581,86		0,10	
40	426 491,09	1 600 611,74		0,10	
41	426 429,97	1 600 648,44		0,10	
42	426 430,71	1 600 653,69		0,10	
43	426 432,20	1 600 682,91		0,10	
44	426 432,56	1 600 719,69		0,10	

Сведения о местоположении границ объекта					
1	2	3	4	5	6
45	426 441,94	1 600 797,05	Метод спутниковых геодезических измерений (определений)	0,10	—
46	426 467,69	1 600 851,76		0,10	
47	426 500,08	1 600 915,24		0,10	
48	426 535,91	1 600 988,79		0,10	
49	426 522,60	1 601 043,71		0,10	
50	426 476,93	1 601 072,92		0,10	
51	426 432,39	1 601 097,44		0,10	
52	426 427,57	1 601 088,68		0,10	
53	426 471,82	1 601 064,32		0,10	
54	426 513,83	1 601 037,45		0,10	
55	426 525,34	1 600 989,94		0,10	
56	426 491,13	1 600 919,70		0,10	
57	426 458,70	1 600 856,16		0,10	
58	426 434,68	1 600 805,04		0,10	
59	426 378,56	1 600 831,34		0,10	
60	426 307,88	1 600 864,63		0,10	
61	426 303,62	1 600 855,58		0,10	
62	426 374,31	1 600 822,29		0,10	
63	426 431,65	1 600 795,42		0,10	
64	426 422,56	1 600 720,34		0,10	
65	426 422,20	1 600 683,21		0,10	
66	426 420,69	1 600 653,89		0,10	
67	426 373,64	1 600 679,28		0,10	
68	426 313,30	1 600 714,75		0,10	
69	426 248,76	1 600 751,20		0,10	
70	426 185,42	1 600 787,71		0,10	
71	426 124,40	1 600 823,01		0,10	
72	426 042,63	1 600 869,64		0,10	
73	425 981,03	1 600 908,86		0,10	
74	425 991,97	1 600 968,95		0,10	
75	426 004,35	1 601 017,79		0,10	
76	425 981,86	1 601 044,24		0,10	
77	425 960,21	1 601 067,10		0,10	
78	425 953,46	1 601 062,60		0,10	
79	425 956,24	1 601 058,44		0,10	
80	425 968,53	1 601 053,49	0,10		
81	425 966,14	1 601 046,30	0,10		
82	425 974,42	1 601 037,56	0,10		
83	425 993,39	1 601 015,24	0,10		
84	425 988,37	1 600 995,42	0,10		
85	425 966,78	1 601 001,18	0,10		

86	425 960,91	1 600 978,30		0,10	
87	425 979,19	1 600 973,47		0,10	
88	425 981,78	1 600 968,82		0,10	
89	425 969,99	1 600 904,04		0,10	
90	426 037,47	1 600 861,07		0,10	
91	426 119,42	1 600 814,34		0,10	
92	426 180,42	1 600 779,05		0,10	
93	426 243,80	1 600 742,52		0,10	
94	426 308,30	1 600 706,09		0,10	
95	426 368,71	1 600 670,57		0,10	
96	426 421,95	1 600 641,63		0,10	
97	426 486,20	1 600 603,01		0,10	
98	426 545,56	1 600 572,10		0,10	
99	426 626,56	1 600 563,93		0,10	

Сведения о местоположении границ объекта					
1	2	3	4	5	6
100	426 709,56	1 600 558,75		0,10	
101	426 774,40	1 600 553,83		0,10	
102	426 851,06	1 600 548,47		0,10	
103	426 922,60	1 600 543,81		0,10	
104	426 985,98	1 600 540,92		0,10	
105	427 038,94	1 600 535,67		0,10	
106	427 105,77	1 600 512,75		0,10	
107	427 187,66	1 600 482,97		0,10	
108	427 224,26	1 600 469,16		0,10	
109	427 250,99	1 600 414,07		0,10	
110	427 274,70	1 600 360,33		0,10	
111	427 277,69	1 600 345,23		0,10	
112	427 272,68	1 600 279,03		0,10	
113	427 266,74	1 600 189,59		0,10	
114	427 259,77	1 600 095,96		0,10	
115	427 316,87	1 600 065,29		0,10	
116	427 381,30	1 600 030,88		0,10	
117	427 445,50	1 599 993,36		0,10	
118	427 496,01	1 599 966,00		0,10	
119	427 551,20	1 599 938,55		0,10	
120	427 586,70	1 600 012,09		0,10	
1	427 595,38	1 600 007,78		0,10	

### Раздел 3

Сведения о местоположении измененных (уточненных) границ объекта	
1. Система координат	СК кадастрового округа
2. Сведения о характерных точках границ объекта	

Обозначение характерных точек границы	Существующие координаты, м		Измененные (уточненные) координаты, м		Метод определения координат характерной точки	Средняя квадратическая погрешность положения характерной точки (Mt), м	Описание обозначения точки на местности (при наличии)
	X	Y	X	Y			
1	2	3	4	5	6	7	8
—	—	—	—	—	—	—	—
<b>3. Сведения о характерных точках части (частей) границы объекта</b>							
1	2	3	4	5	6	7	8
—	—	—	—	—	—	—	—

Прохождение границы		Описание прохождения границы
от точки	до точки	
1	2	3
—	—	—

Схема расположения границ публичного сервитута



Используемые условные знаки и обозначения

 провизуальные границы публичного сервитута

Масштаб 1:8000

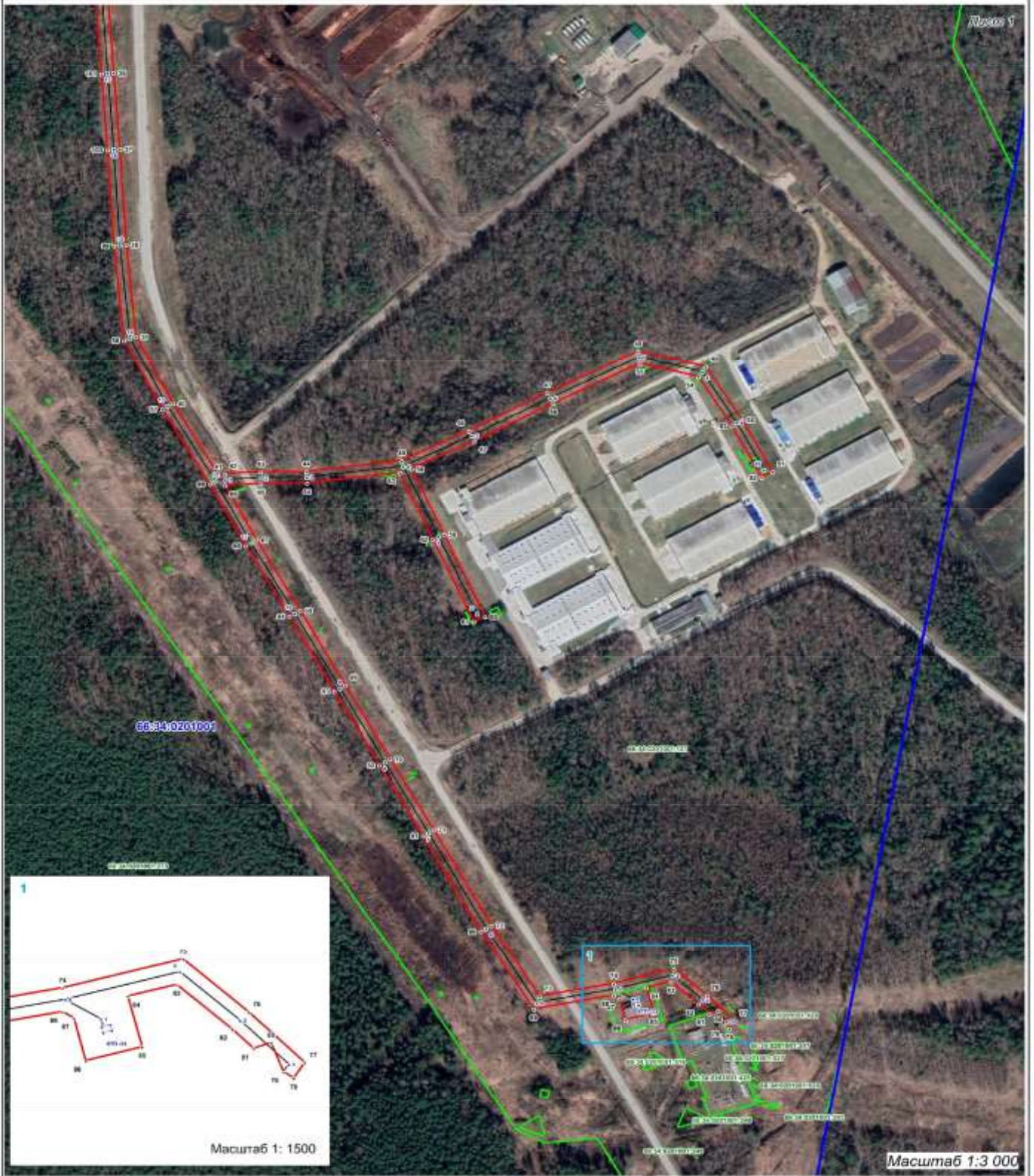
Подпись  Инженер, И.А.Казанова

Дата " 11 " 08/2019

Место для оттиска печатки лица, выполняющего графическое описание объекта землеустройства



Схема расположения границ публичного сервитута



Используемые условные знаки и обозначения

- |               |  |                   |   |
|---------------|--|-------------------|---|
|               | проектные границы публичного сервитута |                   | местоположение сооружения ВЛ-10 кВ ф. Племенной 1 |
|               | опора ВЛ-10 кВ ф. Племенной 1          |                   | граница кадастрового квартала                     |
| 66:34:0201001 | номер кадастрового квартала            |                   | граница земельных участков по сведениям ЕГРН      |
|               |  | 66:34:0201001:175 | кадастровый номер земельного участка              |

Подпись: \_\_\_\_\_ кадастровый инженер, И.А.Калакова

Дата: " / /

Место для отписки печатки лица, составившего графическое описание объекта землеустройства



Схема расположения границ публичного сервитута



Используемые условные знаки и обозначения

- проектные границы публичного сервитута
- опора ВЛ-10 кВ ф. Племенной 1
- 88:34:0201001 номер кадастрового квартала

- местоположение сооружения ВЛ-10 кВ ф. Племенной 1
- граница кадастрового квартала
- граница земельных участков по сведениям ЕГРН
- 88:34:0201001:175 кадастровый номер земельного участка

Подпись кадастровый инженер, И.А. Казакова

Дата " 11 " 2024 г.

Место для опечатки печати лица, составившего графическое описание объекта землеустройства

