

ГРАФИЧЕСКОЕ ОПИСАНИЕ

местоположения границ населенных пунктов, территориальных зон, особо охраняемых природных территорий, зон с особыми условиями использования территории

Газопровод низкого давления (Технологического присоединения) в рамках догазификации по адресу: Свердловская обл., г. Асбест, р.п. Рефтинский, ул. Ясная, д. 5, кадастровый номер земельного участка 66:69:0101003:2378 (19-0002365)

(наименование объекта, местоположение границ которого описано (далее - объект))

Раздел 1

Сведения об объекте		
№ п/п	Характеристики объекта	Описание характеристик
1	2	3
1	Местоположение объекта	Свердловская область, Рефтинский пгт
2	Площадь объекта ± величина погрешности определения площади ($P \pm \Delta P$), м ²	314 ± 6
3	Иные характеристики объекта	<p>1. Иные идентифицирующие сведения: ул. Ясная</p> <p>2. Цель установления публичного сервитута: Размещение объектов электросетевого хозяйства, тепловых сетей, водопроводных сетей, сетей водоотведения, линий и сооружений связи, линейных объектов системы газоснабжения, нефтепроводов и нефтепродуктопроводов, их неотъемлемых технологических частей, если указанные объекты являются объектами федерального, регионального или местного значения, либо необходимы для организации электро-, газо-, тепло-, водоснабжения населения и водоотведения, подключения (технологического присоединения) к сетям инженерно-технического обеспечения, либо переносятся в связи с изъятием земельных участков, на которых они ранее располагались, для государственных или муниципальных нужд (далее также - инженерные сооружения)</p> <p>3. Срок публичного сервитута: Продолжительность: 49 лет</p>

Раздел 2

Сведения о местоположении границ объекта					
1. Система координат МСК-66, зона 1					
2. Сведения о характерных точках границ объекта					
Обозначение характерных точек границ	Координаты, м		Метод определения координат характерной точки	Средняя квадратическая погрешность положения характерной точки (Mt), м	Описание обозначения точки на местности (при наличии)
	X	Y			
1	2	3	4	5	6
1	419530.39	1598160.61	Геодезический метод	0.1	-
2	419526.10	1598157.29	Геодезический метод	0.1	-
3	419526.61	1598156.62	Геодезический метод	0.1	-
4	419530.54	1598150.79	Геодезический метод	0.1	-
5	419540.85	1598137.33	Геодезический метод	0.1	-
6	419552.56	1598123.74	Геодезический метод	0.1	-
7	419556.32	1598116.21	Геодезический метод	0.1	-
8	419560.65	1598110.64	Геодезический метод	0.1	-
9	419564.79	1598107.98	Геодезический метод	0.1	-

Сведения о местоположении границ объекта

1. Система координат МСК-66, зона 1

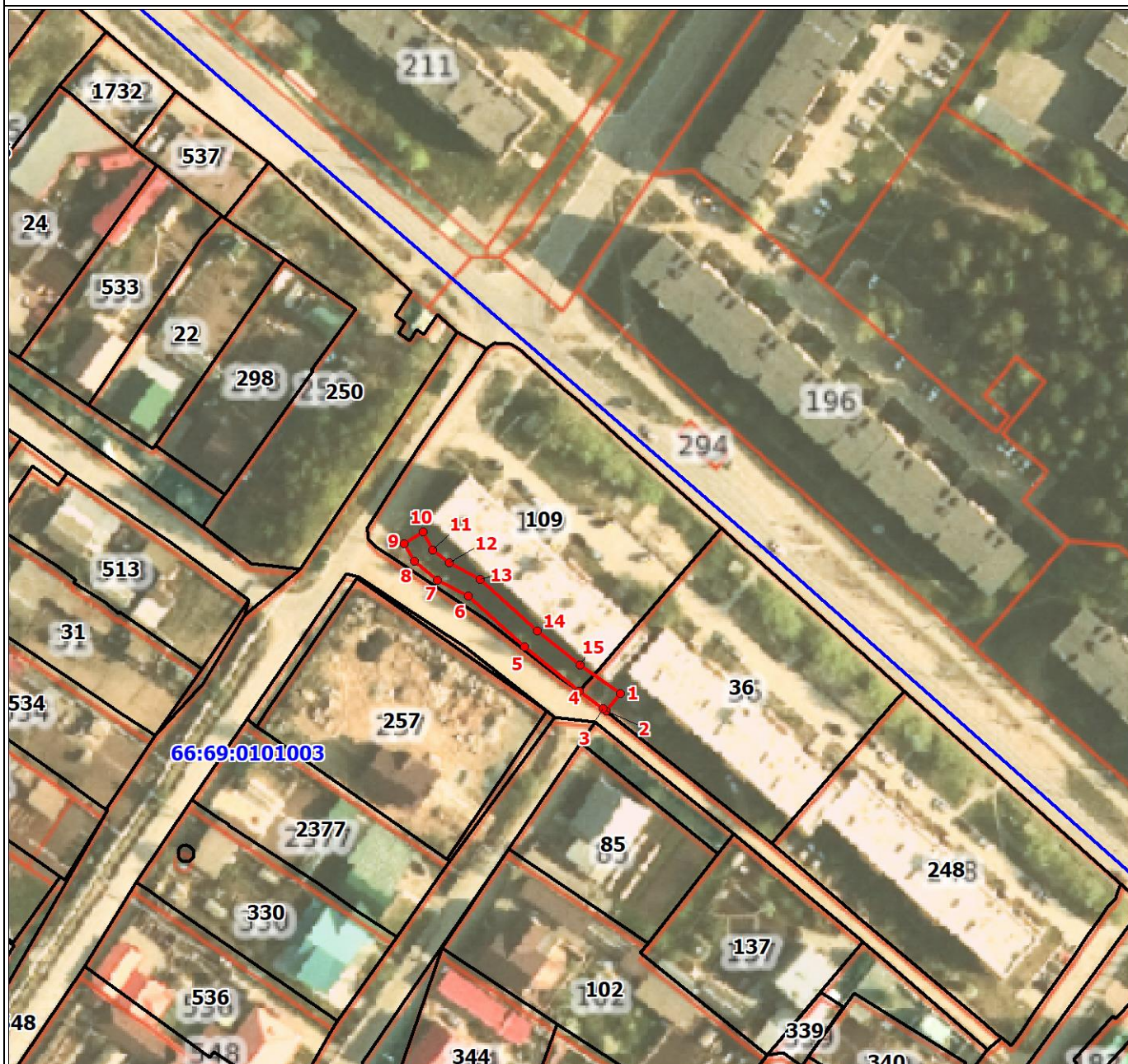
2. Сведения о характерных точках границ объекта

Обозначение характерных точек границ	Координаты, м		Метод определения координат характерной точки	Средняя квадратическая погрешность положения характерной точки (Mt), м	Описание обозначения точки на местности (при наличии)
	X	Y			
10	419567.72	1598112.43	Геодезический метод	0.1	-
11	419563.42	1598114.85	Геодезический метод	0.1	-
12	419560.51	1598118.94	Геодезический метод	0.1	-
13	419556.70	1598126.37	Геодезический метод	0.1	-
14	419544.73	1598140.43	Геодезический метод	0.1	-
15	419536.94	1598150.91	Геодезический метод	0.1	-
1	419530.39	1598160.61	Геодезический метод	0.1	-

3. Сведения о характерных точках части (частей) границы объекта



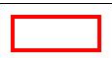
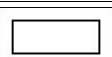
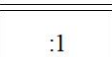


Обозначение характерных точек части границы	Координаты, м		Метод определения координат характерной точки	Средняя квадратическая погрешность положения характерной точки (Mt), м	Описание обозначения точки на местности (при наличии)
	X	Y			
1	2	3	4	5	6
-	-	-	-	-	-

План границ объекта



Масштаб 1:1500

Используемые условные знаки и обозначения:

	Характерная точка границы объекта
	Надписи номеров характерных точек границы объекта
	Граница объекта
	Часть границы, сведения ЕГРН о которой позволяют однозначно определить ее положение на местности
	Надписи кадастрового номера земельного участка
	Граница кадастрового квартала
	Обозначение кадастрового квартала