

## ОПИСАНИЕ МЕСТОПОЛОЖЕНИЯ ГРАНИЦ

### *Публичный сервитут для размещения объекта электросетевого хозяйства ВЛ-10 кВ ф. Инкубаторный 1*

(наименование объекта, местоположение границ которого описано (далее - объект))

#### Раздел 1

#### Сведения об объекте

№ п/п	Характеристики объекта	Описание характеристик
1	2	3
1	Местоположение объекта	Свердловская область, г.о. Рефтинский
2	Площадь объекта ± величина погрешности определения площади ( $P \pm \Delta P$ )	42 141 м <sup>2</sup> ± 72 м <sup>2</sup>
3	Иные характеристики объекта	Вид объекта реестра границ: Зона с особыми условиями использования территории Содержание ограничений использования объектов недвижимости в пределах зоны или территории: Публичный сервитут для размещения объекта электросетевого хозяйства ВЛ-10 кВ ф. Инкубаторный 1

**Раздел 2**

**Сведения о местоположении границ объекта**

**1. Система координат** МСК - 66, зона1

**2. Сведения о характерных точках границ объекта**

Обозначение характерных точек границ	Координаты, м		Метод определения координат характерной точки	Средняя квадратическая погрешность положения характерной точки (Mt), м	Описание обозначения точки на местности (при наличии)
	X	Y			
1	2	3	4	5	6
1	425 899,39	1 601 088,73	Метод спутниковых геодезических измерений (определений)	0,10	—
2	425 893,68	1 601 110,73		0,10	
3	425 803,48	1 601 102,16		0,10	
4	425 731,59	1 601 091,26		0,10	
5	425 674,87	1 601 089,16		0,10	
6	425 608,19	1 601 089,73		0,10	
7	425 528,56	1 601 090,09		0,10	
8	425 465,79	1 601 090,35		0,10	
9	425 403,07	1 601 090,06		0,10	
10	425 332,99	1 601 090,22		0,10	
11	425 277,23	1 601 090,59		0,10	
12	425 242,86	1 601 090,80		0,10	
13	425 235,09	1 601 149,12		0,10	
14	425 223,18	1 601 228,03		0,10	
15	425 211,91	1 601 303,16		0,10	
16	425 199,29	1 601 392,06		0,10	
17	425 198,87	1 601 403,83		0,10	

**Раздел 2**

**Сведения о местоположении границ объекта**

1	2	3	4	5	6
18	425 200,57	1 601 435,37	Метод спутниковых геодезических измерений (определений)	0,10	—
19	425 203,21	1 601 484,73		0,10	
20	425 205,46	1 601 526,77		0,10	
21	425 207,17	1 601 558,66		0,10	
22	425 209,19	1 601 607,71		0,10	
23	425 211,51	1 601 653,34		0,10	
24	425 213,63	1 601 698,07		0,10	
25	425 215,84	1 601 741,39		0,10	
26	425 187,94	1 601 775,62		0,10	
27	425 162,45	1 601 806,79		0,10	
28	425 141,83	1 601 832,77		0,10	
29	425 117,73	1 601 835,54		0,10	
30	425 115,43	1 601 815,68		0,10	
31	425 131,31	1 601 813,85		0,10	
32	425 146,87	1 601 794,25		0,10	
33	425 172,44	1 601 762,98		0,10	
34	425 195,48	1 601 734,73		0,10	
35	425 193,65	1 601 699,05		0,10	
36	425 191,53	1 601 654,32		0,10	
37	425 189,21	1 601 608,63		0,10	

**Раздел 2**

**Сведения о местоположении границ объекта**

1	2	3	4	5	6
38	425 187,58	1 601 569,13	Метод спутниковых геодезических измерений (определений)	0,10	—
39	425 171,73	1 601 569,11		0,10	
40	425 137,76	1 601 569,52		0,10	
41	425 087,31	1 601 569,65		0,10	
42	425 077,32	1 601 569,68		0,10	
43	425 077,09	1 601 549,68		0,10	
44	425 087,25	1 601 549,65		0,10	
45	425 137,62	1 601 549,52		0,10	
46	425 171,61	1 601 549,11		0,10	
47	425 186,62	1 601 549,12		0,10	
48	425 185,48	1 601 527,85		0,10	
49	425 183,23	1 601 485,79		0,10	
50	425 180,59	1 601 436,45		0,10	
51	425 178,85	1 601 403,97		0,10	
52	425 178,98	1 601 400,69		0,10	
53	425 134,08	1 601 400,80		0,10	
54	425 069,93	1 601 401,67		0,10	
55	425 037,63	1 601 405,79		0,10	
56	425 007,16	1 601 411,09		0,10	
57	425 004,76	1 601 434,05		0,10	

**Раздел 2**

**Сведения о местоположении границ объекта**

1	2	3	4	5	6
58	425 000,47	1 601 527,80	Метод спутниковых геодезических измерений (определений)	0,10	—
59	425 000,10	1 601 581,22		0,10	
60	425 013,69	1 601 577,98		0,10	
61	425 018,32	1 601 597,44		0,10	
62	424 999,61	1 601 601,88		0,10	
63	424 996,91	1 601 654,32		0,10	
64	424 995,30	1 601 703,73		0,10	
65	424 994,97	1 601 713,77		0,10	
66	424 975,00	1 601 713,11		0,10	
67	424 975,32	1 601 703,07		0,10	
68	424 976,93	1 601 653,48		0,10	
69	424 980,01	1 601 593,59		0,10	
70	424 980,47	1 601 527,28		0,10	
71	424 984,80	1 601 432,55		0,10	
72	424 988,84	1 601 393,97		0,10	
73	425 034,65	1 601 386,01		0,10	
74	425 059,48	1 601 382,85		0,10	
75	425 060,55	1 601 353,08		0,10	
76	425 080,47	1 601 353,47		0,10	
77	425 079,57	1 601 381,55		0,10	

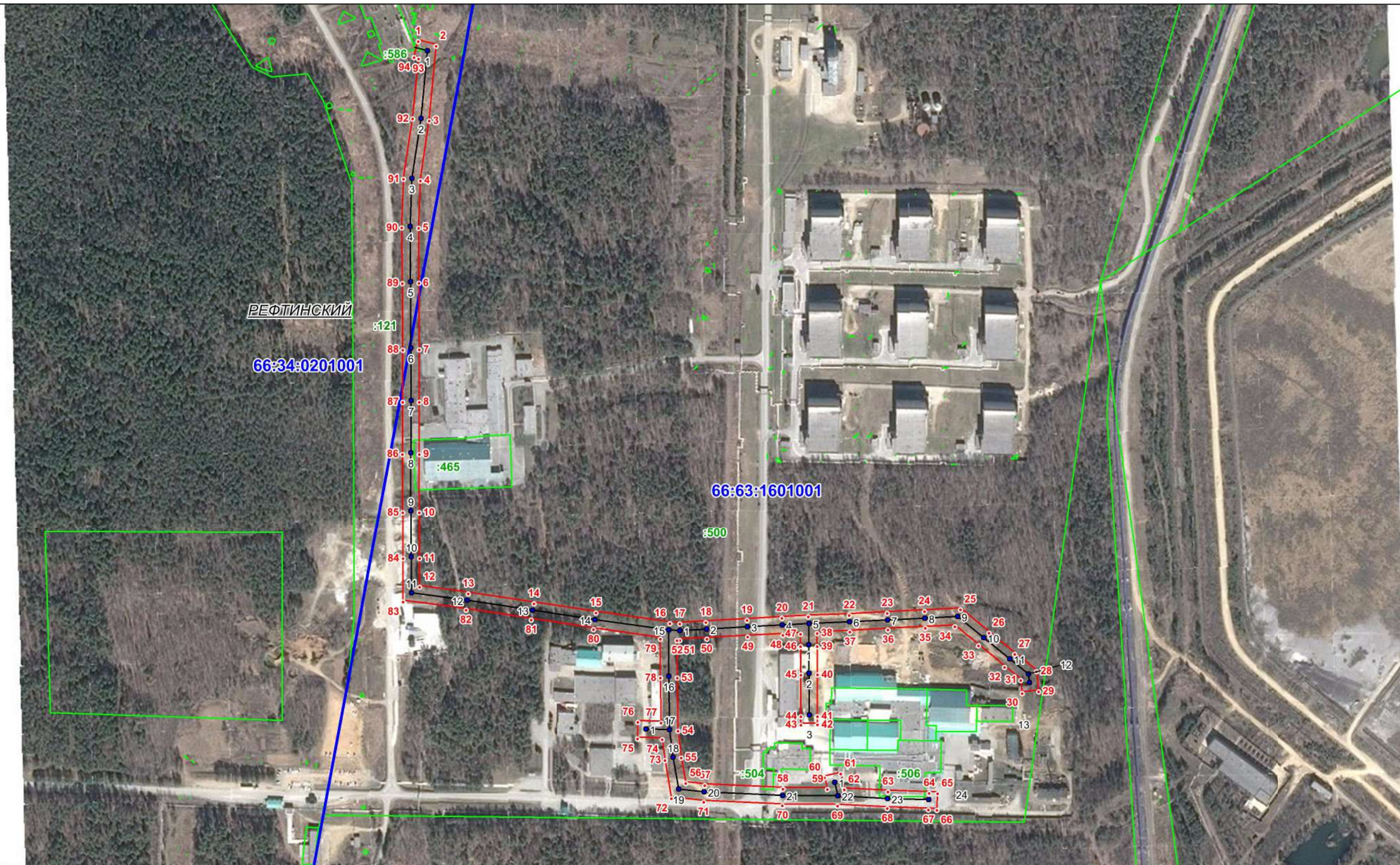
**Раздел 2**

<b>Сведения о местоположении границ объекта</b>					
<b>1</b>	<b>2</b>	<b>3</b>	<b>4</b>	<b>5</b>	<b>6</b>
78	425 133,92	1 601 380,80	Метод спутниковых геодезических измерений (определений)	0,10	—
79	425 180,71	1 601 380,67		0,10	
80	425 192,11	1 601 300,28		0,10	
81	425 203,40	1 601 225,05		0,10	
82	425 215,29	1 601 146,30		0,10	
83	425 225,34	1 601 070,90		0,10	
84	425 277,11	1 601 070,59		0,10	
85	425 332,91	1 601 070,22		0,10	
86	425 403,09	1 601 070,06		0,10	
87	425 465,79	1 601 070,35		0,10	
88	425 528,48	1 601 070,09		0,10	
89	425 608,05	1 601 069,73		0,10	
90	425 675,15	1 601 069,16		0,10	
91	425 733,47	1 601 071,32		0,10	
92	425 805,92	1 601 082,30		0,10	
93	425 878,60	1 601 089,21		0,10	
94	425 880,05	1 601 083,68		0,10	
1	425 899,39	1 601 088,73	0,10		
<b>3. Сведения о характерных точках части (частей) границы объекта</b>					
<b>1</b>	<b>2</b>	<b>3</b>	<b>4</b>	<b>5</b>	<b>6</b>
—	—	—	—	—	—



Прохождение границы		Описание прохождения границы
от точки	до точки	
1	2	3
1	1	на расстоянии 10 метров от крайних проводов ЛЭП

Схема расположения публичного сервитута под объектом ВЛ-10 кВ ф.Инкубаторный 1



Масштаб 1:5000

Используемые условные знаки и обозначения

• опора ВЛ-10 кВ ф.Инкубаторный 1

— 1

• 1

— проектные границы публичного сервитута

• 1 Характерная точка границы публичного сервитута



— граница земельных участков по сведениям ЕГРН

66:63:1601001:503 кадастровый номер земельного участка

— местоположение сооружения ВЛ-10 кВ ф.Инкубаторный 1

— граница кадастрового квартала

66:63:1601001 номер кадастрового квартала

Подпись \_\_\_\_\_ кадастровый инженер, Н. И. Сыркина

Дата " \_\_\_\_ " \_\_\_\_ г.

337549

**РОССИЙСКАЯ ФЕДЕРАЦИЯ**



Единый государственный реестр прав  
на недвижимое имущество и сделок с ним  
Управление Федеральной регистрационной  
службы по Свердловской области

**о государственной регистрации права**

**Дата выдачи:** 14.07.2008 г.

**Документы-основания:**

Протокол внеочередного общего собрания акционеров Открытого акционерного общества энергетики и электрофикации "Свердловэнерго" №21 от 22.01.2008 г.  
Договор о присоединении ОАО "Курганэнерго", ОАО "Пермэнерго", ОАО "Свердловэнерго", ОАО "Челябэнерго" к ОАО "МРСК Урала" от 04.12.2007 г.  
Передаточный акт к договору о присоединении ОАО "Свердловэнерго" к ОАО "МРСК Урала" от 22.01.2008 г.

**Субъект (субъекты) права:**

Открытое акционерное общество "Межрегиональная распределительная сетевая компания Урала". ИНН 6671163413. ОГРН 1056604000970. КПП 667201001. Дата регистрации: 28.02.2005 г., наименование органа регистрации: Инспекция ФНС России по Ленинскому району г.Екатеринбурга. Адрес (место нахождения) постоянно действующего исполнительного органа юридического лица: г. Екатеринбург, ул. Мамина Сибиряка, д. 140.

**Вид права:** собственность

**Объект права:**

см. приложение № 2

**Кадастровый (или условный) номер:**

66:30/01:555:00:00:08

**Существующие ограничения (обременения) права:** не зарегистрировано

о чем в Едином государственном реестре прав на недвижимое имущество и сделок с ним  
14.07.2008 г. сделана запись регистрации № 66:30/01:555/2008-163

**Государственный регистратор:**

/Узянов М. К.



66 А Г 337549

Объект права:

Электросетевой комплекс подстанции 110/10 кВ Перовая, включающий:

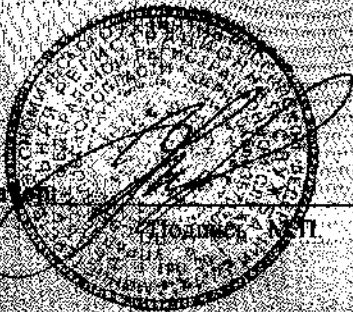
1. Забор металлический, площадь: 349 кв.м, литер: III.
2. ВЛ-10 кВ ф. Плевенной 1, протяженность: 3,84 км, литер: I;
3. ВЛ-10 кВ ф. Плевенной 2, протяженность: 3,89 м, литер: 2;
4. ВЛ-10 кВ ф. Омьские 2, протяженность: 5,63 км, литер: 3;
5. ВЛ-10 кВ ф. Омьские 1, протяженность: 5,35 км, литер: 4;
6. ВЛ-10 кВ ф. Инкубаторный 1, протяженность: 2,53 м, литер: 5;
7. ВЛ-10 кВ ф. Инкубаторный 2, протяженность: 2,1 км, литер: 6;
8. ВЛ-10 кВ ф. Бройлерный 3, протяженность: 1,15 км, литер: 7;
9. ВЛ-10 кВ ф. Бройлерный 2, протяженность: 1,7 км, литер: 8;
10. ВЛ-10 кВ ф. Бройлерный 4, протяженность: 1,5 км, литер: 9;
11. ВЛ-10 кВ ф. ЗРС, протяженность: 1,9 км, литер: 10;
12. ВЛ-10 кВ ф. ЗРС 2, протяженность: 1,94 км, литер: 11;
13. ВЛ-10 кВ ф. Бройлерный 1, протяженность: 1,8 км, литер: 12;
14. ВЛ-10 кВ ф. Бройлерный 5, протяженность: 2,4 км, литер: 13;
15. ВЛ-10 кВ ф. Бройлерный 6, протяженность: 1,5 км, литер: 14;
16. Здание РЭП, общая площадь: 195,1 кв.м, литер: А;
17. ОРУ 110, общая площадь: 753,5 кв.м, литер: I;
18. ОРУ 110, общая площадь: 753,5 кв.м, литер: II

Адрес (местонахождение):

Свердловская область, Асбестовский район, Рефтинская птицефабрика

Государственный регистрационный номер: \_\_\_\_\_

Узьянов М. К.



Дата:

14.07.2008 г.

Лист №1 из 1



## 66 ДА 5972842 ДОВЕРЕННОСТЬ

Город Екатеринбург Свердловской области Российской Федерации, тринадцатого февраля две тысячи двадцатого года.

**Открытое Акционерное Общество "Межрегиональная распределительная сетевая компания Урала"**, идентификационный номер налогоплательщика (ИНН юридического лица): 6671163413, основной государственный регистрационный номер (ОГРН): 1056604000970, присвоен 22 августа 2002 года Инспекцией Федеральной налоговой службы по Ленинскому району г. Екатеринбурга, свидетельство о государственной регистрации юридического лица: серия 66 №002017106, дата государственной регистрации: 28 февраля 2005 года, наименование регистрирующего органа: Инспекцией ФНС России по Ленинскому району г. Екатеринбурга, место нахождения юридического лица: 620026, Свердловская область, город Екатеринбург, улица Мамина-Сибиряка, д. 140, юридическое лицо действует на основании Устава, утвержден Решением годового Общего собрания акционеров, Протокол № 3 от 17 июня 2011 года, регистрационный номер изменений 2116672116801 от 30 июня 2011 года, Выписка из Единого государственного реестра юридических лиц от 13 февраля 2020 года, (далее - ОАО "МРСК Урала", Общество), **в лице Негрей Олеси Геннадьевны**, 28 сентября 1976 года рождения, место рождения: гор. Екатеринбург, гражданство: Россия, пол: женский, паспорт гражданина Российской Федерации 65 01 982096, выданный Октябрьским РУВД города Екатеринбурга 18 сентября 2001 года, код подразделения 662-003, зарегистрированной по адресу: Свердловская область, город Екатеринбург, улица Куйбышева, дом № 48, корп. 7, кв. 67,

действующей на основании доверенности, выданной генеральным директором ОАО «МРСК Урала» Дрегвалем Сергеем Георгиевичем, действующим на основании Устава, удостоверенной 20 декабря 2018 года Пугачевой Еленой Владимировной, временно исполняющей обязанности нотариуса Яркова Владимира Владимировича города Екатеринбурга Свердловской области, зарегистрированной в реестре за номером 66/57-н/66-2018-7-270, настоящей доверенностью уполномочивает

гр. **Кряжева Олега Петровича**, кадастрового инженера ООО «Кадастровый центр», паспорт гражданина Российской Федерации 89 18 481203, выданный МВД по Республике Мордовия 27 августа 2018 года, код подразделения 130-001, зарегистрированного по адресу: Республика Мордовия, г. Саранск, ул. Гожувская, д. 35, кв. 37,

гр. **Сапунова Алексея Викторовича**, кадастрового инженера ООО «Кадастровый центр», паспорт гражданина Российской Федерации 89 03 814898, выданный Отделом внутренних дел Ленинского района города Саранска 12 мая 2004 года, код подразделения 132-002, зарегистрированного по адресу: г. Москва, г. Щербинка, ул. Чехова, дом № 4, кв. 153,

в рамках действия договора подряда с ОАО «МРСК Урала» № 97/20117/СЭ от 17 мая 2019 года, № 107/2017/СЭ от 30 мая 2017 года,

о представлении интересов ОАО «МРСК Урала» в Федеральной службе государственной регистрации, кадастра и картографии и ее территориальных органах, а также в филиале ФГБУ «ФКП Росреестра» по Свердловской области и ее территориальных органах, органах местного самоуправления, их подразделениях, Министерстве по управлению государственным имуществом Свердловской области, Территориальном управлении Федерального агентства по управлению государственным имуществом в Свердловской области (ТУ Росимущества в Свердловской области), Министерстве природных ресурсов и экологии Свердловской области, Департаменте лесного хозяйства Свердловской области и подконтрольных ему лесничествах, Уральском управлении Федеральной службы по экологическому, технологическому и атомному надзору (Ростехнадзор), Многофункциональных центрах предоставления государственных и муниципальных услуг, а также в иных компетентных органах и организациях по вопросам, связанным с осуществлением кадастрового учета и регистрации прав на недвижимое имущество в Едином государственном реестре прав, с проведением кадастровых работ в отношении земельных участков и работ по внесению в ЕГРН сведений о границах охранных зон, публичных сервитутов, а также по подготовке и утверждению проекта планировки территории и проекта межевания территории в целях образования лесных участков, проектов освоения лесов и деклараций по использованию лесных участков, в том числе по внесению изменений в сведения ЕГРН в отношении земельных участков, принадлежащих на праве постоянного (бессрочного) пользования ОАО «МРСК Урала», а также земельных участков, формируемых под объектами недвижимости, принадлежащими ОАО «МРСК Урала» на праве

г. Екатеринбург

-бург

собственности, установлению границ охранных зон объектов электросетевого хозяйства ОАО «МРСК Урала», расположенных на территории Свердловской области,

для чего предоставляется право подписывать и подавать заявления, ходатайства об установлении публичного сервитута, получать и подписывать необходимые документы, получать справки, выписки, копии документов, устранять замечания, подписывать заявления на возврат государственной пошлины, уплачивать необходимые сборы и пошлины, расписываться в случае необходимости и выполнять все действия и формальности, связанные с данным поручением, в том числе заверять своей усиленной квалифицированной электронной подписью электронные документы, направляемые в орган кадастрового учета, для внесения сведений в Единый государственный реестр недвижимости.

**Доверенность выдана сроком по тридцать первое декабря две тысячи двадцатого года, с запретом на передоверие полномочий по настоящей доверенности другим лицам.**

Положения статей Федерального закона Российской Федерации «О несостоятельности (банкротстве)» от 26.10.2002 № 127-ФЗ временно исполняющей обязанности нотариуса разъяснены. Настоящим подтверждаю, что в отношении доверителя не возбуждено дело о банкротстве, и доверитель не отвечает признакам неплатежеспособности и/или недостаточности имущества в понимании терминов ФЗ «о несостоятельности (банкротстве)».

**Содержание статей 187-189 Гражданского кодекса Российской Федерации доверителю временно исполняющей обязанности нотариуса разъяснено.**

Я, как участник сделки, понимаю разъяснения временно исполняющей обязанности нотариуса о правовых последствиях совершаемой сделки. Условия сделки соответствуют моим действительным намерениям.

Информация, установленная временно исполняющей обязанности нотариуса с моих слов, внесена в текст сделки верно.

**Содержание настоящей доверенности доверителю зачитано временно исполняющей нотариуса обязанности вслух.**

Действующая на основании доверенности -

доверитель

*Нелена Олеся Геннадьевна НС*

**Российская Федерация**

**Город Екатеринбург Свердловской области Российской Федерации**

**Тринадцатого февраля две тысячи двадцатого года**

Настоящая доверенность удостоверена мной, Стрельниковой Татьяной Сергеевной, временно исполняющей обязанности нотариуса Яркова Владимира Владимировича города Екатеринбурга.

Содержание доверенности соответствует волеизъявлению лица, выдавшего доверенность.

Доверенность подписана в моем присутствии.

Личность подписавшего доверенность установлена, его дееспособность проверена.

Правоспособность юридического лица и полномочия его представителя проверены.

Зарегистрировано в реестре: № 66/57-н/66-2020- 1-224.

Взыскано государственной пошлины (по тарифу): 200 руб. 00 коп.

Уплачено за оказание услуг правового и технического характера: 2700 руб. 00 коп.



*[Handwritten signature]*

Т.С.Стрельникова

**Российская Федерация**  
**Город Екатеринбург Свердловской области Российской Федерации**  
**Тринадцатого февраля две тысячи двадцатого года**

Я, Стрельникова Татьяна Сергеевна, временно исполняющая обязанности нотариуса Яркова Владимира Владимировича города Екатеринбурга, подтверждаю, что содержание электронного документа тождественно содержанию представленного мне документа на бумажном носителе.

Настоящий электронный документ равнозначен документу, представленному мне на бумажном носителе, и имеет ту же юридическую силу.

Зарегистрировано в реестре: № 66/57-н/66-2020-1-254.

Взыскано государственной пошлины (по тарифу): 100 руб. 00 коп.

Уплачено за оказание услуг правового и технического характера: 270 руб. 00 коп.

Т.С.Стрельникова

(квалифицированная электронная подпись)