

ОПИСАНИЕ МЕСТОПОЛОЖЕНИЯ ГРАНИЦ

Публичный сервитут для размещения объекта электросетевого хозяйства ВЛ-10 кВ ф.Очистные 1

(наименование объекта, местоположение границ которого описано (далее - объект))

Раздел 1

Сведения об объекте		
№ п/п	Характеристики объекта	Описание характеристик
1	2	3
1	Местоположение объекта	Свердловская область
2	Площадь объекта ± величина погрешности определения площади ($P \pm \Delta P$)	55 668 м ² ± 103 м ²
3	Иные характеристики объекта	Вид объекта реестра границ: Зона с особыми условиями использования территории Содержание ограничений использования объектов недвижимости в пределах зоны или территории: Публичный сервитут для размещения объекта электросетевого хозяйства ВЛ-10 кВ ф.Очистные 1

Раздел 2

Сведения о местоположении границ объекта					
1. Система координат МСК - 66, зона 1					
2. Сведения о характерных точках границ объекта					
Обозначение характерных точек границ	Координаты, м		Метод определения координат характерной точки	Средняя квадратическая погрешность положения характерной точки (Mt), м	Описание обозначения точки на местности (при наличии)
	X	Y			
1	2	3	4	5	6
№ п/п контура: 1					
1	424 720,87	1 601 197,84	Метод спутниковых геодезических измерений (определений)	0,10	—
2	424 770,29	1 601 185,10		0,10	
3	424 817,47	1 601 132,75		0,10	
4	424 868,95	1 601 078,51		0,10	
5	424 920,11	1 601 016,10		0,10	
6	424 932,58	1 601 010,26		0,10	
7	425 011,38	1 600 982,96		0,10	
8	424 971,15	1 600 975,53		0,10	
9	424 931,30	1 600 989,53		0,10	
10	424 909,27	1 600 967,76		0,10	
11	424 915,71	1 600 965,31		0,10	
12	424 881,17	1 600 958,91		0,10	
13	424 874,87	1 600 961,88		0,10	
14	424 911,48	1 600 998,06		0,10	

Раздел 2

15	424 907,51	1 600 999,92		0,10	
16	424 853,95	1 601 065,27		0,10	
17	424 802,79	1 601 119,17		0,10	

Сведения о местоположении границ объекта					
1	2	3	4	5	6
18	424 759,47	1 601 167,24	Метод спутниковых геодезических измерений (определений)	0,10	—
19	424 721,51	1 601 177,00		0,10	
20	424 694,59	1 601 138,37		0,10	
21	424 669,82	1 601 101,22		0,10	
22	424 653,18	1 601 112,32		0,10	
23	424 677,53	1 601 148,74		0,10	
24	424 708,05	1 601 192,67		0,10	
25	424 713,73	1 601 197,84		0,10	
1	424 720,87	1 601 197,84		0,10	

№ п/п контура: 2

26	425 094,35	1 601 049,82	Метод спутниковых геодезических измерений (определений)	0,10	—
27	425 149,85	1 601 049,19		0,10	
28	425 359,93	1 601 047,45		0,10	
29	425 255,46	1 601 028,10		0,10	
30	425 149,63	1 601 029,19		0,10	
31	425 094,23	1 601 029,82		0,10	

Раздел 2

32	425 036,74	1 601 029,81		0,10	
33	425 037,49	1 600 987,92		0,10	
34	425 017,46	1 600 984,13		0,10	
35	425 016,55	1 601 049,81		0,10	

Сведения о местоположении границ объекта

1	2	3	4	5	6
26	425 094,35	1 601 049,82	Метод спутниковых геодезических измерений (определений)	0,10	—

№ п/п контура: 3

36	423 013,57	1 601 452,80	Метод спутниковых геодезических измерений (определений)	0,10	—
37	423 076,47	1 601 436,81		0,10	
38	423 133,62	1 601 422,28		0,10	
39	423 242,29	1 601 393,46		0,10	
40	423 382,83	1 601 356,18		0,10	
41	423 565,67	1 601 308,36		0,10	
42	423 598,46	1 601 300,45		0,10	
43	423 656,59	1 601 285,24		0,10	
44	423 865,04	1 601 231,14		0,10	
45	423 925,45	1 601 214,87		0,10	
46	423 954,97	1 601 178,66		0,10	
47	423 996,37	1 601 128,72		0,10	
48	424 058,05	1 601 081,18		0,10	

Раздел 2

49	424 135,21	1 601 042,80		0,10	
50	424 202,77	1 601 008,63		0,10	
51	424 339,42	1 600 940,35		0,10	
52	424 456,32	1 600 881,53		0,10	
53	424 423,41	1 600 875,72		0,10	

Сведения о местоположении границ объекта					
1	2	3	4	5	6
54	424 330,46	1 600 922,47	Метод спутниковых геодезических измерений (определений)	0,10	—
55	424 193,79	1 600 990,75		0,10	
56	424 126,25	1 601 024,92		0,10	
57	424 047,39	1 601 064,14		0,10	
58	423 982,57	1 601 114,04		0,10	
59	423 939,73	1 601 165,70		0,10	
60	423 914,03	1 601 197,23		0,10	
61	423 859,96	1 601 211,80		0,10	
62	423 651,51	1 601 265,90		0,10	
63	423 593,58	1 601 281,05		0,10	
64	423 560,79	1 601 288,96		0,10	
65	423 377,73	1 601 336,84		0,10	
66	423 237,17	1 601 374,12		0,10	

Раздел 2

67	423 128,60	1 601 402,92		0,10	
68	423 071,55	1 601 417,43		0,10	
69	423 023,37	1 601 429,68		0,10	
70	422 994,17	1 601 378,79		0,10	
71	422 969,99	1 601 336,63		0,10	
72	422 946,31	1 601 294,50		0,10	
73	422 909,71	1 601 288,21		0,10	

Сведения о местоположении границ объекта

1	2	3	4	5	6
74	422 849,13	1 601 290,68	Метод спутниковых геодезических измерений (определений)	0,10	—
75	422 807,55	1 601 287,30		0,10	
76	422 778,57	1 601 283,08		0,10	
77	422 775,69	1 601 302,88		0,10	
78	422 787,79	1 601 304,64		0,10	
79	422 805,29	1 601 307,18		0,10	
80	422 832,07	1 601 309,36		0,10	
81	422 837,30	1 601 341,84		0,10	
82	422 817,69	1 601 355,51		0,10	
83	422 829,13	1 601 371,91		0,10	
84	422 859,14	1 601 351,00		0,10	

Раздел 2

85	422 852,58	1 601 314,00		0,10	
86	422 854,71	1 601 310,47		0,10	
87	422 908,41	1 601 308,27		0,10	
88	422 933,53	1 601 312,60		0,10	
89	422 952,31	1 601 347,64		0,10	
90	422 976,83	1 601 388,75		0,10	
36	423 013,57	1 601 452,80		0,10	
3. Сведения о характерных точках части (частей) границы объекта					
1	2	3	4	5	6
—	—	—	—	—	—

Прохождение границы		Описание прохождения границы
от точки	до точки	
1	2	3
№ п/п контура: 1		
1	1	на расстоянии 10 метров от крайних проводов ЛЭП
№ п/п контура: 2		
26	26	на расстоянии 10 метров от крайних проводов ЛЭП
№ п/п контура: 3		
36	36	на расстоянии 10 метров от крайних проводов ЛЭП

Схема расположения границ публичного сервитута

Обзорная схема



Используемые условные знаки и обозначения

 проектные границы публичного сервитута

Масштаб 1:10000

Подпись  кадастровый инженер, И.А.Казакова

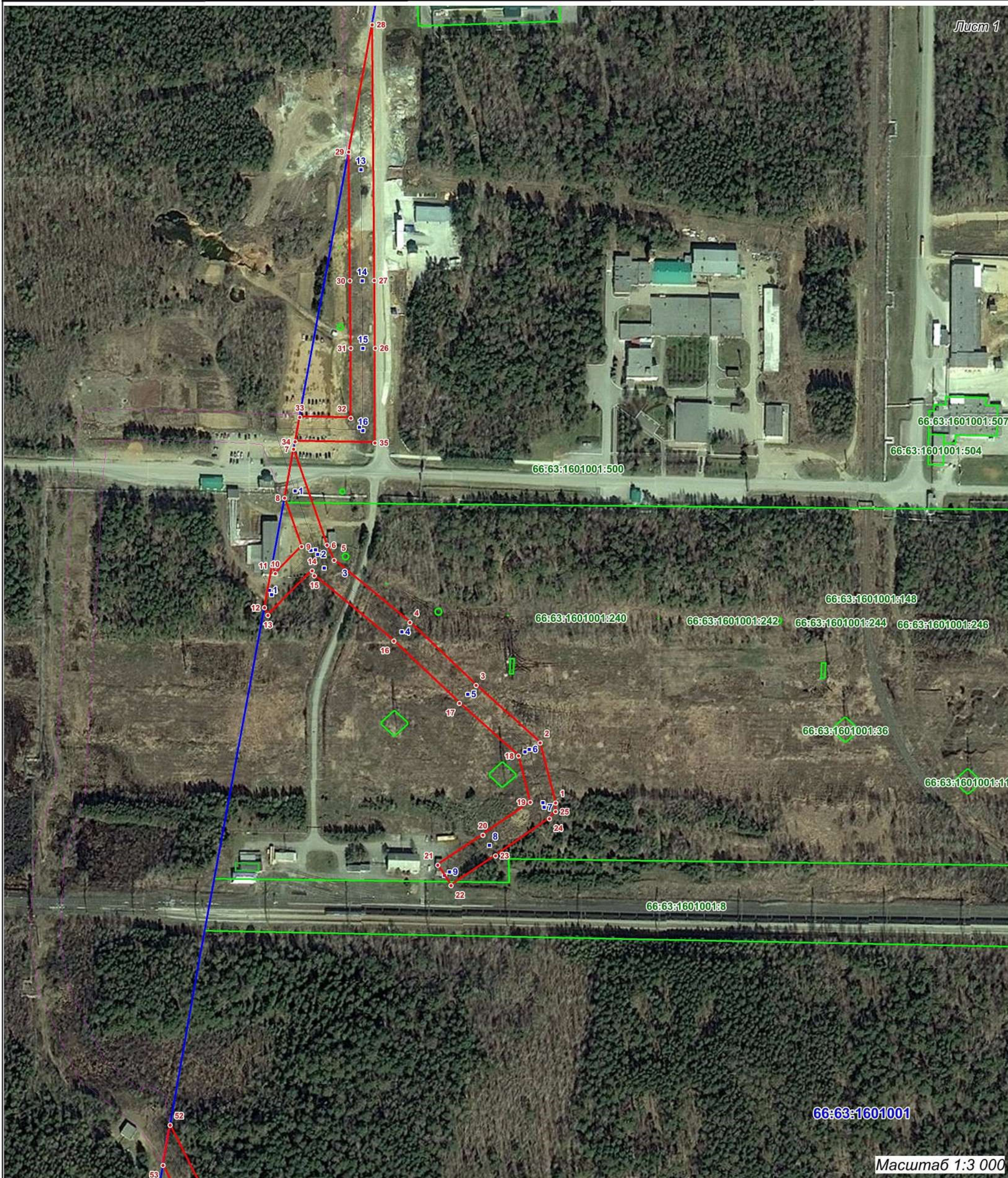
Дата "13" 02 2020 г.

Место для оттиска печати лица, составившего карту (план) объекта землеустройства



Схема расположения границ публичного сервитута

Лист 1



Масштаб 1:3 000

Используемые условные знаки и обозначения

- | | | | |
|--|--|--|--|
| | проектные границы публичного сервитута | | местоположение сооружения ВЛ-10 кВ ф. Очистные-1 |
| | опора ВЛ-10 кВ ф. Очистные-1 | | граница кадастрового квартала |
| | номер кадастрового квартала | | граница земельных участков по сведениям ЕГРН |
| | | | кадастровый номер земельного участка |

Подпись кадастровый инженер, И.А.Казакова

Дата 02 2020 г.

Место для оттиска печати лица, составившего карту (план) объекта землеустройства



Схема расположения границ публичного сервитута

Лист 2



Масштаб 1:3 000

Используемые условные знаки и обозначения

	проектные границы публичного сервитута		местоположение сооружения ВЛ-10 кВ ф. Очистные-1
	опора ВЛ-10 кВ ф. Очистные-1		граница кадастрового квартала
66:63:1601001	номер кадастрового квартала		граница земельных участков по сведениям ЕГРН
		66:63:1601001:175	кадастровый номер земельного участка

Подпись кадастровый инженер, И.А.Казакова

Дата 02 2020 г.

Место для оттиска печати лица, составившего карту (план) объекта землеустройства



Схема расположения границ публичного сервитута

Лист 3



Масштаб 1:3 000

Используемые условные знаки и обозначения

- | | | | |
|--|--|--|--|
| | проектные границы публичного сервитута | | местоположение сооружения ВЛ-10 кВ ф. Очистные-1 |
| | опора ВЛ-10 кВ ф. Очистные-1 | | граница кадастрового квартала |
| | номер кадастрового квартала | | граница земельных участков по сведениям ЕГРН |
| | 66:63:1601001:185 | | кадастровый номер земельного участка |
| | | | 66:63:1601001:175 |

Подпись кадастровый инженер, И.А.Казакова

Дата 02.02.2020 г.

Место для оттиска печати лица, составившего карту (план) объекта землеустройства



