

**ОПИСАНИЕ МЕСТОПОЛОЖЕНИЯ ГРАНИЦ****Публичный сервитут для размещения объекта электросетевого хозяйства ВЛ-10 кВ ф.Очистные 2**

(наименование объекта, местоположение границ которого описано (далее - объект))

**Раздел 1****Сведения об объекте**

<b>Сведения об объекте</b>		
<b>№ п/п</b>	<b>Характеристики объекта</b>	<b>Описание характеристик</b>
<b>1</b>	<b>2</b>	<b>3</b>
1	Местоположение объекта	Свердловская область
2	Площадь объекта ± величина погрешности определения площади ( $P \pm \Delta P$ )	53 533 м <sup>2</sup> ± 81 м <sup>2</sup>
3	Иные характеристики объекта	Вид объекта реестра границ: Зона с особыми условиями использования территории Содержание ограничений использования объектов недвижимости в пределах зоны или территории: Публичный сервитут для размещения объекта электросетевого хозяйства ВЛ-10 кВ ф.Очистные 2

**Раздел 2**

**Сведения о местоположении границ объекта**

**1. Система координат** МСК - 66, зона 1

**2. Сведения о характерных точках границ объекта**

Обозначение характерных точек границ	Координаты, м		Метод определения координат характерной точки	Средняя квадратическая погрешность положения характерной точки (Mt), м	Описание обозначения точки на местности (при наличии)
	X	Y			
1	2	3	4	5	6
№ п/п контура: 1					
1	424 991,25	1 600 979,44	Метод спутниковых геодезических измерений (определений)	0,10	—
2	424 925,30	1 601 003,95		0,10	
3	424 922,75	1 601 013,21		0,10	
4	424 864,04	1 601 071,95		0,10	
5	424 817,76	1 601 118,26		0,10	
6	424 764,15	1 601 177,34		0,10	
7	424 710,82	1 601 193,45		0,10	
8	424 687,28	1 601 152,76		0,10	
9	424 658,92	1 601 103,72		0,10	
10	424 676,24	1 601 093,70		0,10	
11	424 704,60	1 601 142,74		0,10	
12	424 720,20	1 601 169,73		0,10	
13	424 753,07	1 601 159,80		0,10	
14	424 803,28	1 601 104,46		0,10	
15	424 849,90	1 601 057,81		0,10	
16	424 904,87	1 601 002,81		0,10	
17	424 905,80	1 600 999,42		0,10	

**Раздел 2**

**Сведения о местоположении границ объекта**

1	2	3	4	5	6
18	424 872,90	1 600 967,54	Метод спутниковых геодезических измерений (определений)	0,10	—
19	424 880,14	1 600 958,72		0,10	
20	424 906,82	1 600 963,64		0,10	
21	424 902,46	1 600 968,35		0,10	
22	424 919,45	1 600 984,79		0,10	
23	424 953,28	1 600 972,23		0,10	
1	424 991,25	1 600 979,44		0,10	
№ п/п контура: 2					
24	425 302,30	1 601 036,73	Метод спутниковых геодезических измерений (определений)	0,10	—
25	425 149,95	1 601 037,29		0,10	
26	425 093,48	1 601 037,70		0,10	
27	425 020,48	1 601 037,82		0,10	
28	425 021,98	1 600 984,84		0,10	
29	425 041,77	1 600 988,59		0,10	
30	425 040,80	1 601 017,79		0,10	
31	425 093,40	1 601 017,70		0,10	
32	425 149,81	1 601 017,29		0,10	
33	425 194,40	1 601 016,88		0,10	
24	425 302,30	1 601 036,73		0,10	
№ п/п контура: 3					
34	424 441,54	1 600 878,93	Метод спутниковых геодезических измерений (определений)	0,10	—

**Раздел 2**

<b>Сведения о местоположении границ объекта</b>					
<b>1</b>	<b>2</b>	<b>3</b>	<b>4</b>	<b>5</b>	<b>6</b>
35	424 396,91	1 600 901,82	Метод спутниковых геодезических измерений (определений)	0,10	—
36	424 267,13	1 600 964,85		0,10	
37	424 127,16	1 601 032,92		0,10	
38	424 055,18	1 601 067,56		0,10	
39	423 996,93	1 601 128,05		0,10	
40	423 954,55	1 601 179,16		0,10	
41	423 918,96	1 601 206,94		0,10	
42	423 864,73	1 601 220,99		0,10	
43	423 785,07	1 601 241,62		0,10	
44	423 656,80	1 601 274,88		0,10	
45	423 600,00	1 601 289,56		0,10	
46	423 559,34	1 601 300,60		0,10	
47	423 383,63	1 601 348,28		0,10	
48	423 252,99	1 601 383,23		0,10	
49	423 187,27	1 601 400,81		0,10	
50	423 078,49	1 601 429,46		0,10	
51	423 014,61	1 601 445,99		0,10	
52	422 978,20	1 601 379,35		0,10	
53	422 958,20	1 601 342,73		0,10	
54	422 938,39	1 601 306,64		0,10	

**Раздел 2**

**Сведения о местоположении границ объекта**

1	2	3	4	5	6
55	422 932,55	1 601 303,00	Метод спутниковых геодезических измерений (определений)	0,10	—
56	422 910,42	1 601 308,19		0,10	
57	422 851,47	1 601 310,60		0,10	
58	422 845,15	1 601 312,89		0,10	
59	422 849,80	1 601 348,92		0,10	
60	422 829,72	1 601 370,01		0,10	
61	422 815,24	1 601 356,23		0,10	
62	422 828,74	1 601 342,04		0,10	
63	422 823,97	1 601 305,74		0,10	
64	422 805,17	1 601 301,53		0,10	
65	422 763,02	1 601 294,05		0,10	
66	422 766,52	1 601 274,35		0,10	
67	422 809,01	1 601 281,91		0,10	
68	422 849,79	1 601 290,66		0,10	
69	422 907,70	1 601 288,29		0,10	
70	422 936,07	1 601 281,62		0,10	
71	422 953,41	1 601 292,44		0,10	
72	422 975,74	1 601 333,13		0,10	
73	422 995,76	1 601 369,77		0,10	
74	423 024,69	1 601 422,73		0,10	

**Раздел 2**

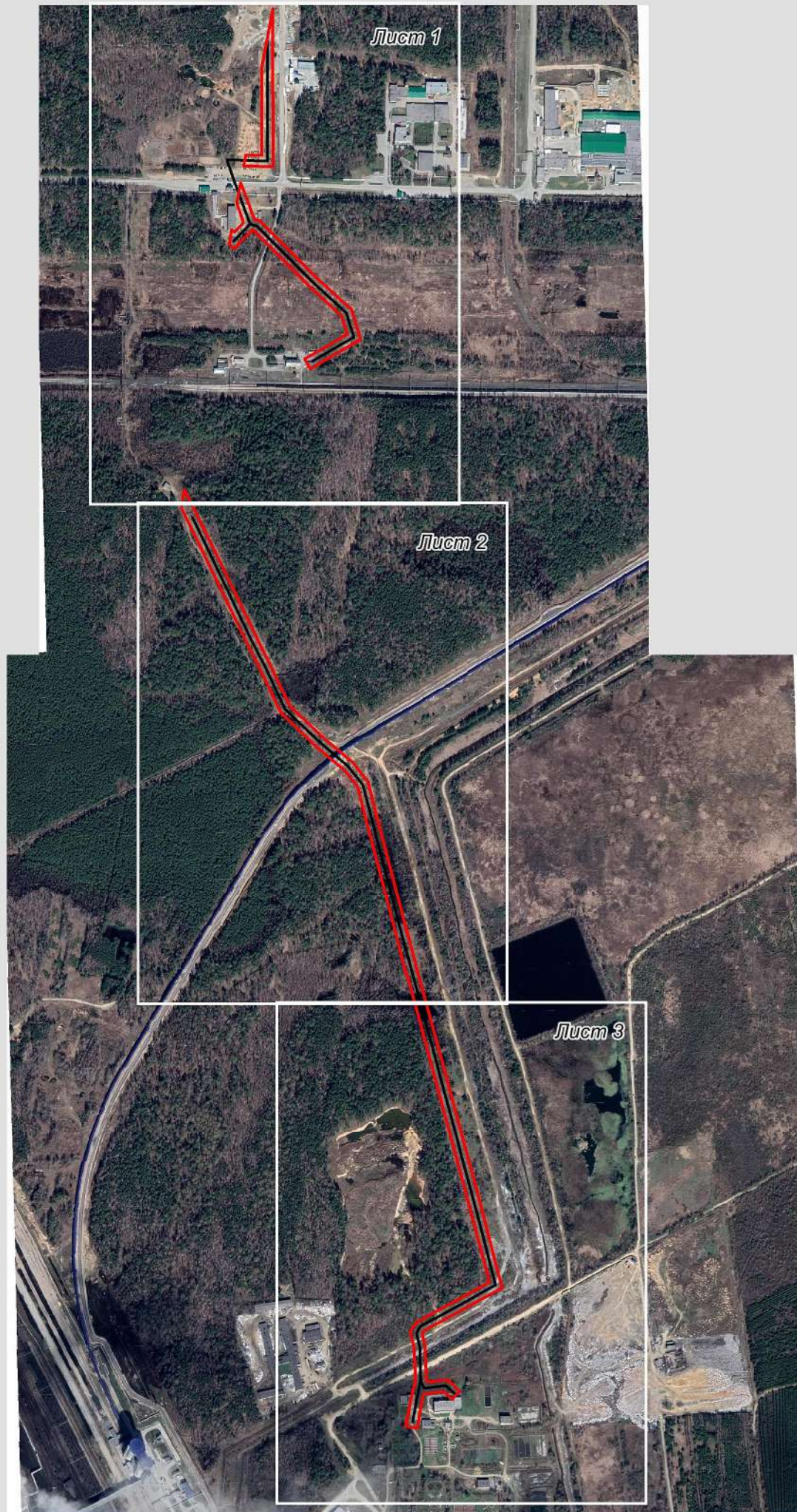
<b>Сведения о местоположении границ объекта</b>					
<b>1</b>	<b>2</b>	<b>3</b>	<b>4</b>	<b>5</b>	<b>6</b>
75	423 073,47	1 601 410,10	Метод спутниковых геодезических измерений (определений)	0,10	—
76	423 182,11	1 601 381,49		0,10	
77	423 247,83	1 601 363,91		0,10	
78	423 378,43	1 601 328,96		0,10	
79	423 554,10	1 601 281,30		0,10	
80	423 594,88	1 601 270,22		0,10	
81	423 652,48	1 601 255,36		0,10	
82	423 780,05	1 601 222,26		0,10	
83	423 859,71	1 601 201,63		0,10	
84	423 909,92	1 601 188,62		0,10	
85	423 940,53	1 601 164,72		0,10	
86	423 982,01	1 601 114,71		0,10	
87	424 043,26	1 601 051,10		0,10	
88	424 118,44	1 601 014,92		0,10	
89	424 258,39	1 600 946,85		0,10	
90	424 388,17	1 600 883,82		0,10	
91	424 408,97	1 600 873,30		0,10	
34	424 441,54	1 600 878,93	0,10		
<b>3. Сведения о характерных точках части (частей) границы объекта</b>					
<b>1</b>	<b>2</b>	<b>3</b>	<b>4</b>	<b>5</b>	<b>6</b>
—	—	—	—	—	—



Прохождение границы		Описание прохождения границы
от точки	до точки	
1	2	3
№ п/п контура: 1		
1	1	на расстоянии 10 метров от крайних проводов ЛЭП
№ п/п контура: 2		
24	24	на расстоянии 10 метров от крайних проводов ЛЭП
№ п/п контура: 3		
34	34	на расстоянии 10 метров от крайних проводов ЛЭП

# Схема расположения границ публичного сервитута

Обзорная схема



## Используемые условные знаки и обозначения

 проектные границы публичного сервитута

Масштаб 1:10000

Подпись  кадастровый инженер, И.А.Казакова

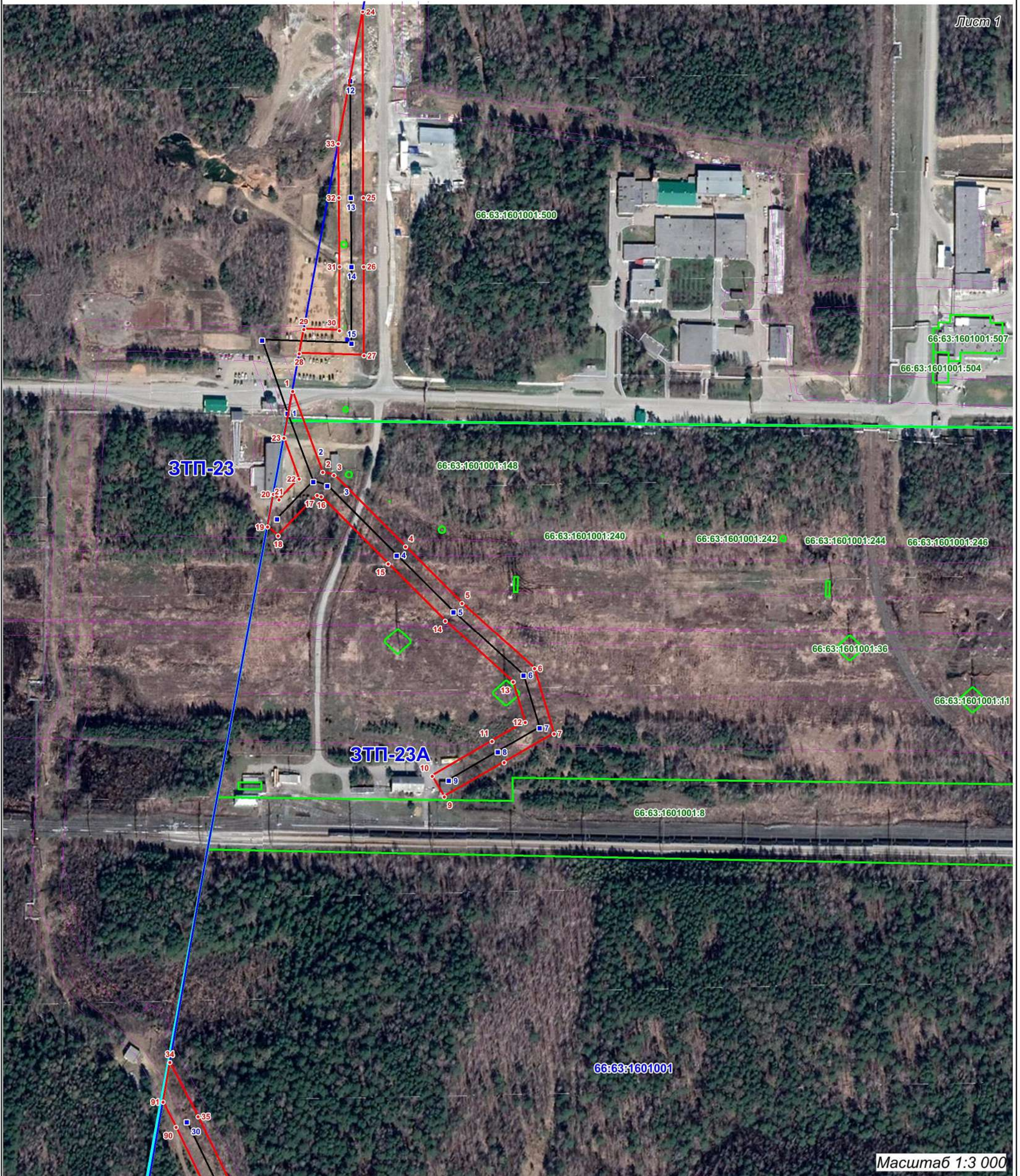
Дата "13" 02 2020 г.

Место для оттиска печати лица, составившего карту (план) объекта землеустройства



# Схема расположения границ публичного сервитута

Лист 1



Масштаб 1:3 000

## Используемые условные знаки и обозначения

	проектные границы публичного сервитута		местоположение сооружения ВЛ-10 кВ ф. Очистные-2
	опора ВЛ-10 кВ ф. Очистные-1		граница кадастрового квартала
	номер кадастрового квартала		граница земельных участков по сведениям ЕГРН
	66:63:1601001		кадастровый номер земельного участка

Подпись кадастровый инженер, И.А.Казакова

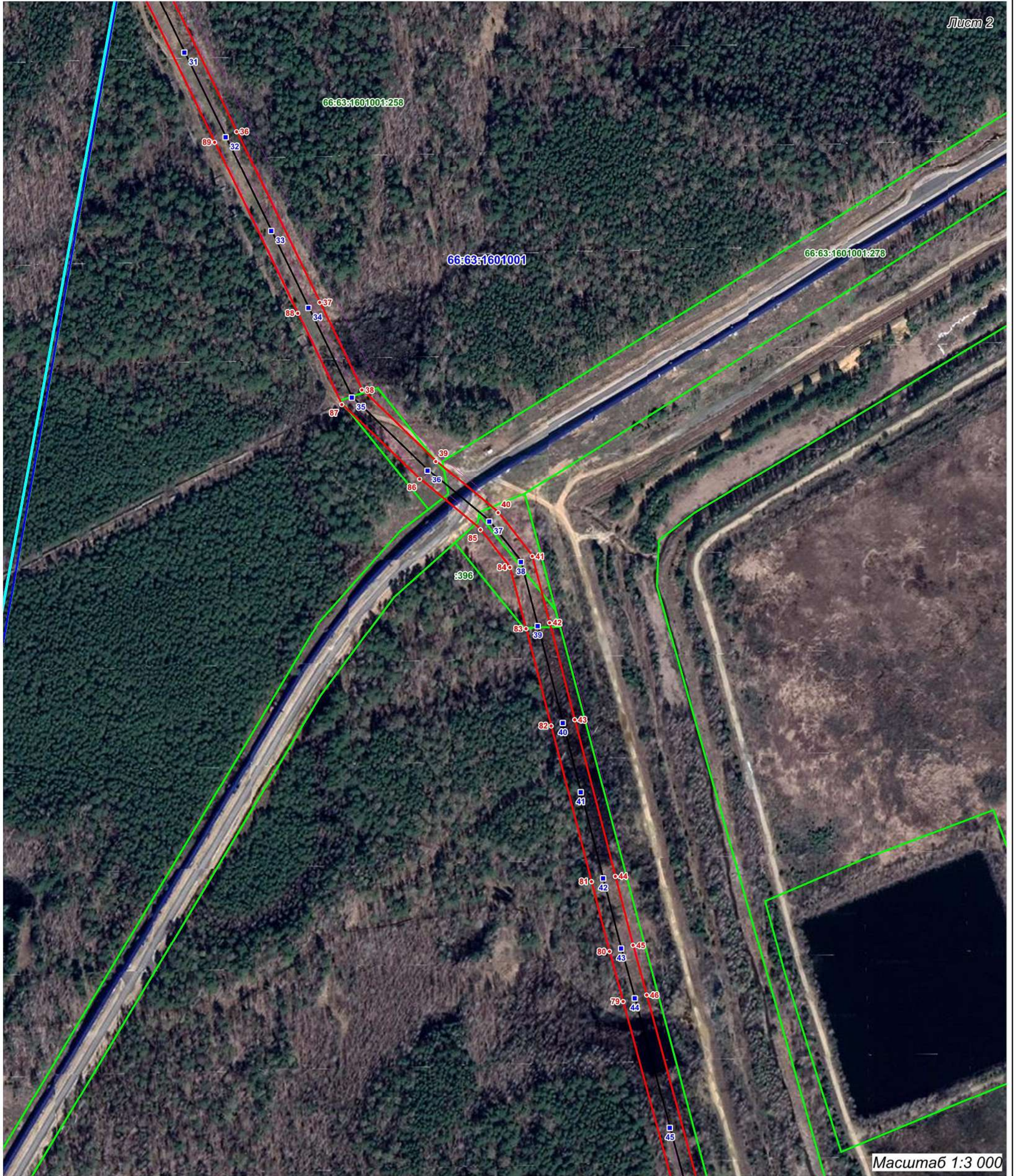
Дата 02.02.2020 г.

Место для оттиска печати лица, составившего карту (план) объекта землеустройства



# Схема расположения границ публичного сервитута

Лист 2



Масштаб 1:3 000

## Используемые условные знаки и обозначения

	проектные границы публичного сервитута		местоположение сооружения ВЛ-10 кВ ф. Очистные-2
	опора ВЛ-10 кВ ф. Очистные-1		граница кадастрового квартала
	номер кадастрового квартала		граница земельных участков по сведениям ЕГРН
	66:63:1601001		кадастровый номер земельного участка
			66:63:1601001:175

Подпись кадастровый инженер, И.А.Казакова

Дата 02.02.2020 г.

Место для оттиска печати лица, составившего карту (план) объекта землеустройства



# Схема расположения границ публичного сервитута

Лист 3



Масштаб 1:3 000

## Используемые условные знаки и обозначения

- |  |  |  |  |
|--|--|--|--|
|  | проектные границы публичного сервитута |  | местоположение сооружения ВЛ-10 кВ ф. Очистные-2 |
|  | опора ВЛ-10 кВ ф. Очистные-1           |  | граница кадастрового квартала                    |
|  | номер кадастрового квартала            |  | граница земельных участков по сведениям ЕГРН     |
|  |  |  | кадастровый номер земельного участка             |

Подпись кадастровый инженер, И.А.Казакова

Дата г.

Место для оттиска печати лица, составившего карту (план) объекта землеустройства



337549

**РОССИЙСКАЯ ФЕДЕРАЦИЯ**



Единый государственный реестр прав  
на недвижимое имущество и сделок с ним  
Управление Федеральной регистрационной  
службы по Свердловской области

**о государственной регистрации права**

**Дата выдачи:** 14.07.2008 г.

**Документы-основания:**

Протокол внеочередного общего собрания акционеров Открытого акционерного общества энергетики и электрофикации "Свердловэнерго" №21 от 22.01.2008 г.  
Договор о присоединении ОАО "Курганэнерго", ОАО "Пермэнерго", ОАО "Свердловэнерго", ОАО "Челябэнерго" к ОАО "МРСК Урала" от 04.12.2007 г.  
Передаточный акт к договору о присоединении ОАО "Свердловэнерго" к ОАО "МРСК Урала" от 22.01.2008 г.

**Субъект (субъекты) права:**

Открытое акционерное общество "Межрегиональная распределительная сетевая компания Урала". ИНН 6671163413. ОГРН 1056604000970. КПП 667201001. Дата регистрации: 28.02.2005 г., наименование органа регистрации: Инспекция ФНС России по Ленинскому району г.Екатеринбурга. Адрес (место нахождения) постоянно действующего исполнительного органа юридического лица: г. Екатеринбург, ул. Мамина Сибиряка, д. 140.

**Вид права:** собственность

**Объект права:**

см. приложение № 2

**Кадастровый (или условный) номер:**

66:30/01:555:00:00:08

**Существующие ограничения (обременения) права:** не зарегистрировано

о чем в Едином государственном реестре прав на недвижимое имущество и сделок с ним  
14.07.2008 г. сделана запись регистрации № 66:30/01:555/2008-163

**Государственный регистратор:**

/Узянов М. К.



66 А Г 337549

Объект права:

Электросетевой комплекс подстанции 110/10 кВ Перовая, включающий:

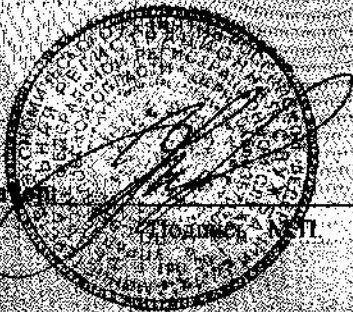
1. Забор металлический, площадь: 349 кв.м, литер: III.
2. ВЛ-10 кВ ф. Плевенной 1, протяженность: 3,84 км, литер: I;
3. ВЛ-10 кВ ф. Плевенной 2, протяженность: 3,89 м, литер: 2;
4. ВЛ-10 кВ ф. Ошестыне 2, протяженность: 5,63 км, литер: 3;
5. ВЛ-10 кВ ф. Омичье 1, протяженность: 5,35 км, литер: 4;
6. ВЛ-10 кВ ф. Инкубаторный 1, протяженность: 2,53 м, литер: 5;
7. ВЛ-10 кВ ф. Инкубаторный 2, протяженность: 2,1 км, литер: 6;
8. ВЛ-10 кВ ф. Бройлерный 3, протяженность: 1,15 км, литер: 7;
9. ВЛ-10 кВ ф. Бройлерный 2, протяженность: 1,7 км, литер: 8;
10. ВЛ-10 кВ ф. Бройлерный 4, протяженность: 1,5 км, литер: 9;
11. ВЛ-10 кВ ф. ЗРС, протяженность: 1,9 км, литер: 10;
12. ВЛ-10 кВ ф. ЗРС 2, протяженность: 1,94 км, литер: 11;
13. ВЛ-10 кВ ф. Бройлерный 1, протяженность: 1,8 км, литер: 12;
14. ВЛ-10 кВ ф. Бройлерный 5, протяженность: 2,4 км, литер: 13;
15. ВЛ-10 кВ ф. Бройлерный 6, протяженность: 1,5 км, литер: 14;
16. Здание РЭП, общая площадь: 195,1 кв.м, литер: А;
17. ОРУ 110, общая площадь: 753,5 кв.м, литер: I;
18. ОРУ 110, общая площадь: 753,5 кв.м, литер: II

Адрес (местонахождение):

Свердловская область, Асбестовский район, Рефтинская птицефабрика

Государственный регистрационный номер: \_\_\_\_\_

Узьянов М. К.



Дата: 14.07.2008 г.

Лист №1 из 1



## 66 ДА 5972842 ДОВЕРЕННОСТЬ

Город Екатеринбург Свердловской области Российской Федерации, тринадцатого февраля две тысячи двадцатого года.

**Открытое Акционерное Общество "Межрегиональная распределительная сетевая компания Урала"**, идентификационный номер налогоплательщика (ИНН юридического лица): 6671163413, основной государственный регистрационный номер (ОГРН): 1056604000970, присвоен 22 августа 2002 года Инспекцией Федеральной налоговой службы по Ленинскому району г. Екатеринбурга, свидетельство о государственной регистрации юридического лица: серия 66 №002017106, дата государственной регистрации: 28 февраля 2005 года, наименование регистрирующего органа: Инспекцией ФНС России по Ленинскому району г. Екатеринбурга, место нахождения юридического лица: 620026, Свердловская область, город Екатеринбург, улица Мамина-Сибиряка, д. 140, юридическое лицо действует на основании Устава, утвержден Решением годового Общего собрания акционеров, Протокол № 3 от 17 июня 2011 года, регистрационный номер изменений 2116672116801 от 30 июня 2011 года, Выписка из Единого государственного реестра юридических лиц от 13 февраля 2020 года, (далее - ОАО "МРСК Урала", Общество), **в лице Негрей Олеси Геннадьевны**, 28 сентября 1976 года рождения, место рождения: гор. Екатеринбург, гражданство: Россия, пол: женский, паспорт гражданина Российской Федерации 65 01 982096, выданный Октябрьским РУВД города Екатеринбурга 18 сентября 2001 года, код подразделения 662-003, зарегистрированной по адресу: Свердловская область, город Екатеринбург, улица Куйбышева, дом № 48, корп. 7, кв. 67,

действующей на основании доверенности, выданной генеральным директором ОАО «МРСК Урала» Дрегвалем Сергеем Георгиевичем, действующим на основании Устава, удостоверенной 20 декабря 2018 года Пугачевой Еленой Владимировной, временно исполняющей обязанности нотариуса Яркова Владимира Владимировича города Екатеринбурга Свердловской области, зарегистрированной в реестре за номером 66/57-н/66-2018-7-270, настоящей доверенностью уполномочивает

гр. **Кряжева Олега Петровича**, кадастрового инженера ООО «Кадастровый центр», паспорт гражданина Российской Федерации 89 18 481203, выданный МВД по Республике Мордовия 27 августа 2018 года, код подразделения 130-001, зарегистрированного по адресу: Республика Мордовия, г. Саранск, ул. Гожувская, д. 35, кв. 37,

гр. **Сапунова Алексея Викторовича**, кадастрового инженера ООО «Кадастровый центр», паспорт гражданина Российской Федерации 89 03 814898, выданный Отделом внутренних дел Ленинского района города Саранска 12 мая 2004 года, код подразделения 132-002, зарегистрированного по адресу: г. Москва, г. Щербинка, ул. Чехова, дом № 4, кв. 153,

в рамках действия договора подряда с ОАО «МРСК Урала» № 97/20117/СЭ от 17 мая 2019 года, № 107/2017/СЭ от 30 мая 2017 года,

о представлении интересов ОАО «МРСК Урала» в Федеральной службе государственной регистрации, кадастра и картографии и ее территориальных органах, а также в филиале ФГБУ «ФКП Росреестра» по Свердловской области и ее территориальных органах, органах местного самоуправления, их подразделениях, Министерстве по управлению государственным имуществом Свердловской области, Территориальном управлении Федерального агентства по управлению государственным имуществом в Свердловской области (ТУ Росимущества в Свердловской области), Министерстве природных ресурсов и экологии Свердловской области, Департаменте лесного хозяйства Свердловской области и подконтрольных ему лесничествах, Уральском управлении Федеральной службы по экологическому, технологическому и атомному надзору (Ростехнадзор), Многофункциональных центрах предоставления государственных и муниципальных услуг, а также в иных компетентных органах и организациях по вопросам, связанным с осуществлением кадастрового учета и регистрации прав на недвижимое имущество в Едином государственном реестре прав, с проведением кадастровых работ в отношении земельных участков и работ по внесению в ЕГРН сведений о границах охранных зон, публичных сервитутов, а также по подготовке и утверждению проекта планировки территории и проекта межевания территории в целях образования лесных участков, проектов освоения лесов и деклараций по использованию лесных участков, в том числе по внесению изменений в сведения ЕГРН в отношении земельных участков, принадлежащих на праве постоянного (бессрочного) пользования ОАО «МРСК Урала», а также земельных участков, формируемых под объектами недвижимости, принадлежащими ОАО «МРСК Урала» на праве

г. Екатеринбург

-бург

собственности, установлению границ охранных зон объектов электросетевого хозяйства ОАО «МРСК Урала», расположенных на территории Свердловской области,

для чего предоставляется право подписывать и подавать заявления, ходатайства об установлении публичного сервитута, получать и подписывать необходимые документы, получать справки, выписки, копии документов, устранять замечания, подписывать заявления на возврат государственной пошлины, уплачивать необходимые сборы и пошлины, расписываться в случае необходимости и выполнять все действия и формальности, связанные с данным поручением, в том числе заверять своей усиленной квалифицированной электронной подписью электронные документы, направляемые в орган кадастрового учета, для внесения сведений в Единый государственный реестр недвижимости.

**Доверенность выдана сроком по тридцать первое декабря две тысячи двадцатого года, с запретом на передоверие полномочий по настоящей доверенности другим лицам.**

Положения статей Федерального закона Российской Федерации «О несостоятельности (банкротстве)» от 26.10.2002 № 127-ФЗ временно исполняющей обязанности нотариуса разъяснены. Настоящим подтверждаю, что в отношении доверителя не возбуждено дело о банкротстве, и доверитель не отвечает признакам неплатежеспособности и/или недостаточности имущества в понимании терминов ФЗ «о несостоятельности (банкротстве)».

**Содержание статей 187-189 Гражданского кодекса Российской Федерации доверителю временно исполняющей обязанности нотариуса разъяснено.**

Я, как участник сделки, понимаю разъяснения временно исполняющей обязанности нотариуса о правовых последствиях совершаемой сделки. Условия сделки соответствуют моим действительным намерениям.

Информация, установленная временно исполняющей обязанности нотариуса с моих слов, внесена в текст сделки верно.

**Содержание настоящей доверенности доверителю зачитано временно исполняющей нотариуса обязанности вслух.**

Действующая на основании доверенности -

доверитель

*Нелена Олеся Геннадьевна НС*

**Российская Федерация**

**Город Екатеринбург Свердловской области Российской Федерации**

**Тринадцатого февраля две тысячи двадцатого года**

Настоящая доверенность удостоверена мной, Стрельниковой Татьяной Сергеевной, временно исполняющей обязанности нотариуса Яркова Владимира Владимировича города Екатеринбурга.

Содержание доверенности соответствует волеизъявлению лица, выдавшего доверенность.

Доверенность подписана в моем присутствии.

Личность подписавшего доверенность установлена, его дееспособность проверена.

Правоспособность юридического лица и полномочия его представителя проверены.

Зарегистрировано в реестре: № 66/57-н/66-2020- 1-224.

Взыскано государственной пошлины (по тарифу): 200 руб. 00 коп.

Уплачено за оказание услуг правового и технического характера: 2700 руб. 00 коп.



*[Handwritten signature]*

Т.С.Стрельникова

**Российская Федерация**  
**Город Екатеринбург Свердловской области Российской Федерации**  
**Тринадцатого февраля две тысячи двадцатого года**

Я, Стрельникова Татьяна Сергеевна, временно исполняющая обязанности нотариуса Яркова Владимира Владимировича города Екатеринбурга, подтверждаю, что содержание электронного документа тождественно содержанию представленного мне документа на бумажном носителе.

Настоящий электронный документ равнозначен документу, представленному мне на бумажном носителе, и имеет ту же юридическую силу.

Зарегистрировано в реестре: № 66/57-н/66-2020-1-254.

Взыскано государственной пошлины (по тарифу): 100 руб. 00 коп.

Уплачено за оказание услуг правового и технического характера: 270 руб. 00 коп.

Т.С.Стрельникова

(квалифицированная электронная подпись)