

ОПИСАНИЕ МЕСТОПОЛОЖЕНИЯ ГРАНИЦ

Публичный сервитут для размещения объекта электросетевого хозяйства ВЛ-110 кВ Окунево-ПусковаяРефтинская 1,2

(наименование объекта, местоположение границ которого описано (далее - объект))

Раздел 1

Сведения об объекте

№ п/п	Характеристики объекта	Описание характеристик
1	2	3
1	Местоположение объекта	Свердловская область, пгт Рефтинский
2	Площадь объекта \pm величина погрешности определения площади ($P \pm \Delta P$)	119 743 \pm 121 м ²
3	Иные характеристики объекта	Вид объекта реестра границ: Зона с особыми условиями использования территории Содержание ограничений использования объектов недвижимости в пределах зоны или территории: Публичный сервитут для размещения объекта электросетевого хозяйства ВЛ-110 кВ Окунево-Пусковая-Рефтинская 1,2

Раздел 2

Сведения о местоположении границ объекта					
1. Система координат МСК - 66, зона 1					
2. Сведения о характерных точках границ объекта					
Обозначение характерных точек границ	Координаты, м		Метод определения координат характерной точки	Средняя квадратическая погрешность положения характерной точки (M _t), м	Описание обозначения точки на местности (при наличии)
	X	Y			
1	2	3	4	5	6
1	420 732,75	1 596 869,07	Метод спутниковых геодезических измерений (определений)	0,10	—
2	420 762,47	1 597 065,73		0,10	
3	420 792,24	1 597 262,80		0,10	
4	420 820,91	1 597 457,86		0,10	
5	420 833,65	1 597 546,54		0,10	
6	420 860,46	1 597 720,47		0,10	
7	420 884,60	1 597 882,06		0,10	
8	420 918,04	1 598 104,45		0,10	
9	420 837,71	1 598 320,79		0,10	
10	420 947,60	1 598 461,63		0,10	
11	421 136,52	1 598 702,57		0,10	
12	421 278,67	1 598 885,14		0,10	
13	421 274,43	1 598 889,43		0,10	
14	421 264,64	1 598 893,19		0,10	
15	421 257,80	1 598 896,89		0,10	

Раздел 2

16	421 233,31	1 598 915,19	0,10
17	421 226,49	1 598 919,28	0,10

Сведения о местоположении границ объекта					
1	2	3	4	5	6
18	421 222,99	1 598 921,92	Метод спутниковых геодезических измерений (определений)	0,10	—
19	421 220,78	1 598 923,18		0,10	
20	421 140,38	1 598 822,49		0,10	
21	421 103,17	1 598 724,87		0,10	
22	420 916,10	1 598 486,27		0,10	
23	420 799,34	1 598 336,63		0,10	
24	420 714,90	1 598 228,95		0,10	
25	420 590,98	1 598 235,80		0,10	
26	420 412,72	1 598 233,47		0,10	
27	420 338,08	1 598 310,87		0,10	
28	420 309,28	1 598 283,11		0,10	
29	420 395,94	1 598 193,25		0,10	
30	420 590,14	1 598 195,78		0,10	
31	420 733,52	1 598 187,87		0,10	
32	420 808,77	1 598 283,83		0,10	
33	420 876,96	1 598 100,19	0,10		

Раздел 2

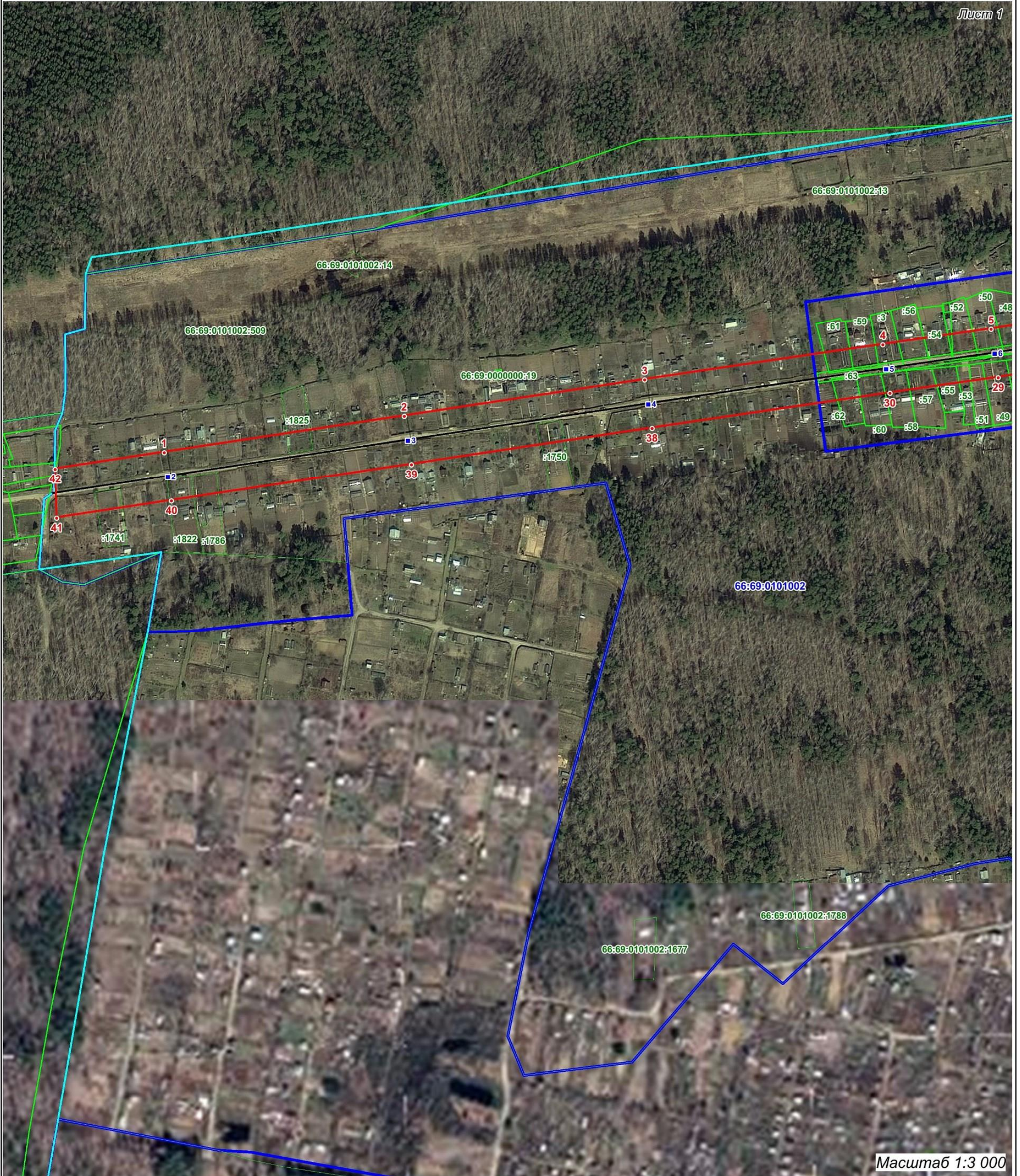
34	420 845,04	1 597 887,98		0,10	
35	420 820,92	1 597 726,47		0,10	
36	420 794,09	1 597 552,44		0,10	
37	420 781,33	1 597 463,62		0,10	

Сведения о местоположении границ объекта					
1	2	3	4	5	6
38	420 752,68	1 597 268,70	Метод спутниковых геодезических измерений (определений)	0,10	—
39	420 722,91	1 597 071,71		0,10	
40	420 693,19	1 596 875,05		0,10	
41	420 678,97	1 596 780,96		0,10	
42	420 718,96	1 596 779,70		0,10	
1	420 732,75	1 596 869,07		0,10	
3. Сведения о характерных точках части (частей) границы объекта					
1	2	3	4	5	6
—	—	—	—	—	—

Прохождение границы		Описание прохождения границы
от точки	до точки	
1	2	3
1	1	На расстоянии 20 метров от крайних проводов

Схема расположения границ публичного сервитута

Лист 1



Используемые условные знаки и обозначения

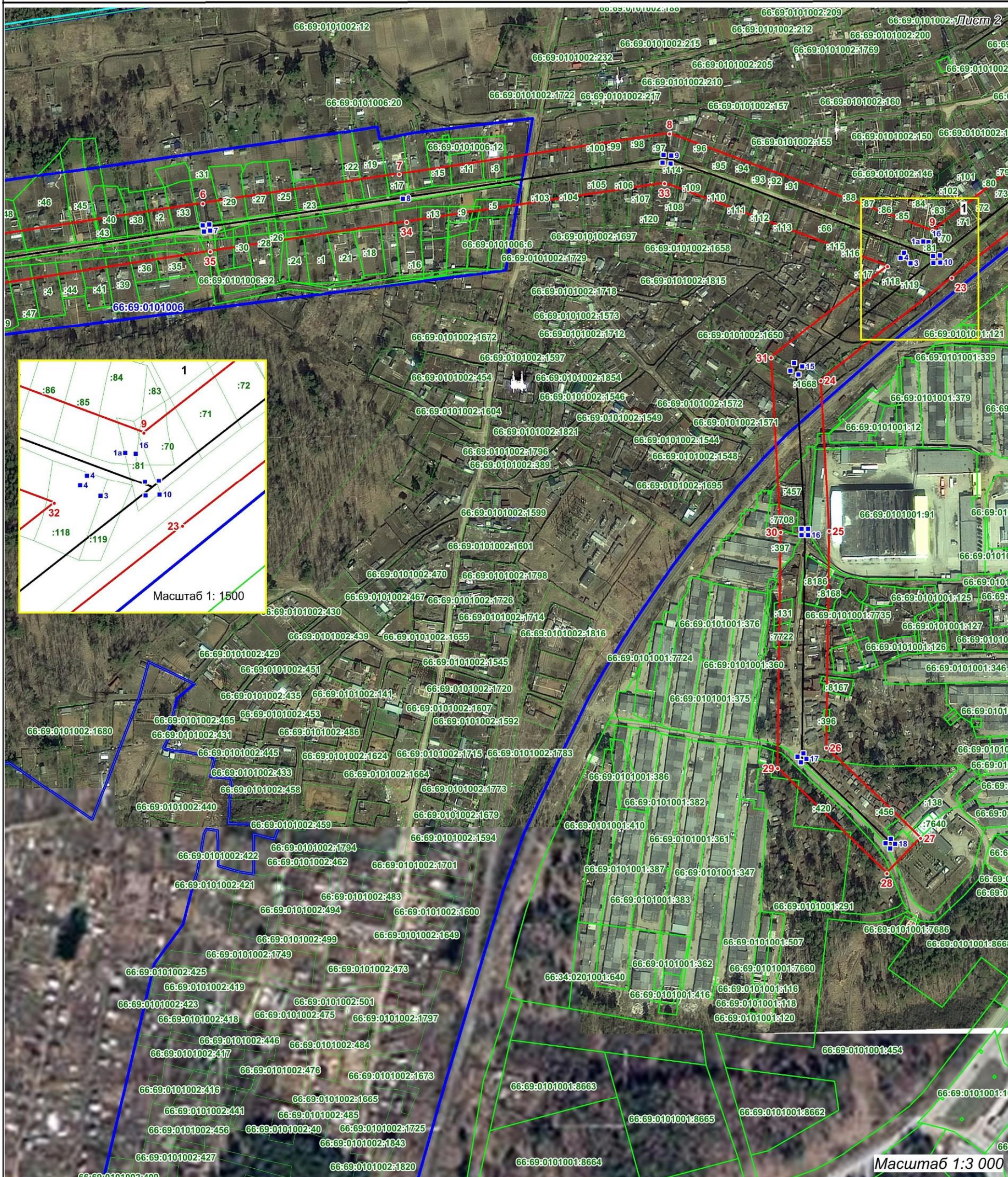
- | | | | |
|--|---|--|--|
| | проектные границы публичного сервитута | | местоположение сооружения |
| | опора ВЛ-110 кВ Окунево-Пусковая-Рефтинская 1,2 | | граница кадастрового квартала |
| | номер кадастрового квартала | | граница земельных участков по сведениям ЕГРН |
| | кадастровый номер земельного участка | | кадастровый номер земельного участка |

Подпись Иванова И.А. кадастровый инженер, И.А.Казакова
 Дата "28" 02 2020 г.

Место для оттиска печати лица, составившего карту (план) объекта землеустройства



Схема расположения границ публичного сервитута



Используемые условные знаки и обозначения

- | | | | |
|--|---|--|--|
| | проектные границы публичного сервитута | | местоположение сооружения |
| | опора ВЛ-110 кВ Окунево-Пусковая-Рефтинская 1,2 | | граница кадастрового квартала |
| | номер кадастрового квартала | | граница земельных участков по сведениям ЕГРН |
| | | | кадастровый номер земельного участка |

Подпись кадастровый инженер, И.А. Казакова

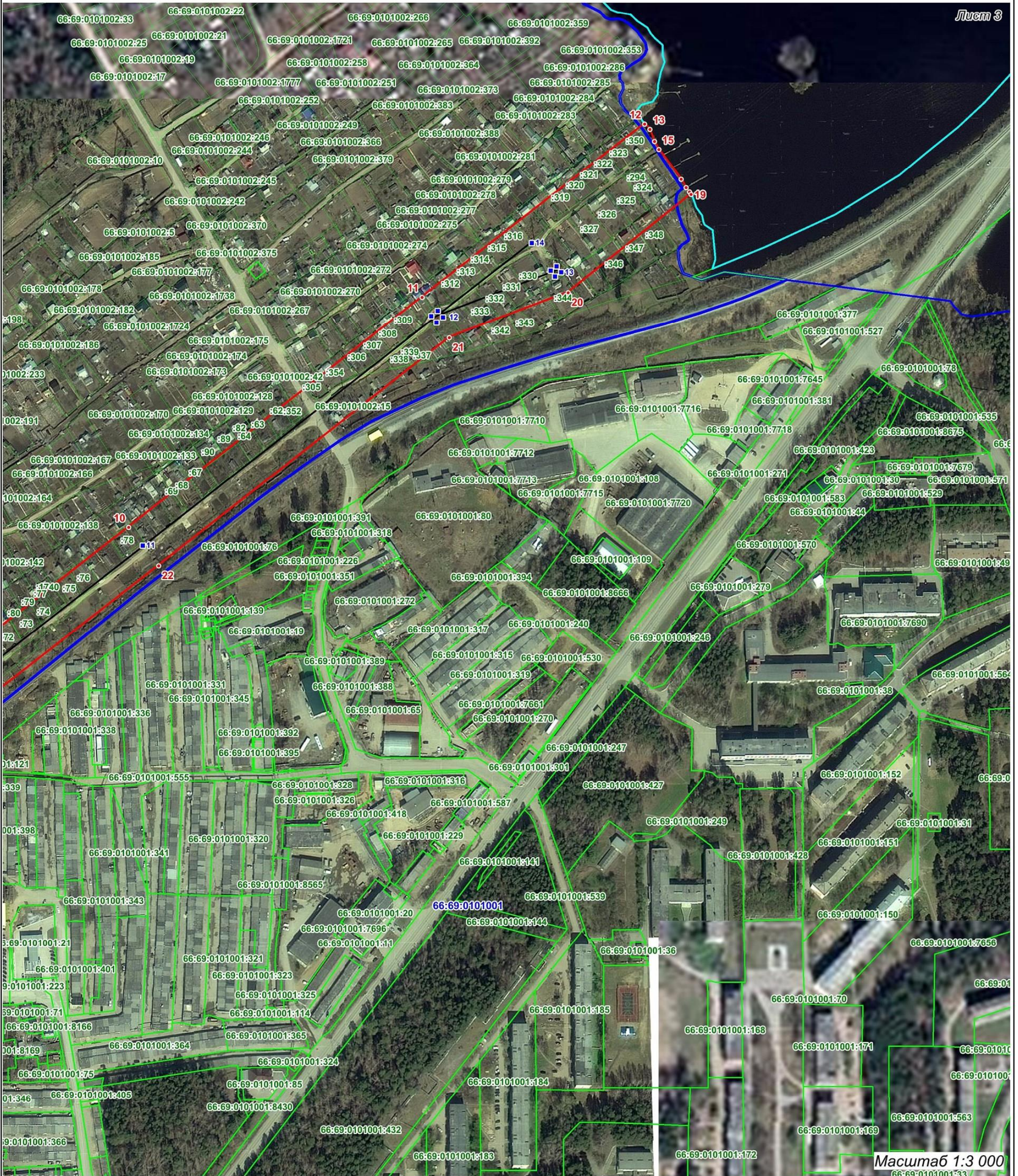
Дата "28" 02 2020 г.

Место для отпечатка печати лица, составившего карту (план) объекта землеустройства



Схема расположения границ публичного сервитута

Лист 3



Масштаб 1:3 000

Используемые условные знаки и обозначения

- | | | | |
|--|---|--|--|
| | проектные границы публичного сервитута | | местоположение сооружения |
| | опора ВЛ-110 кВ Окунево-Пусковая-Рефтинская 1,2 | | граница кадастрового квартала |
| | номер кадастрового квартала | | граница земельных участков по сведениям ЕГРН |
| | 66:69:0101002 | | кадастровый номер земельного участка |
| | | | 66:69:0101001:175 |

Подпись кадастровый инженер, И.А. Казакова

Дата "28" 02 2020 г.

Место для отписки печати лица, составившего карту (план) объекта землеустройства



