

## ОПИСАНИЕ МЕСТОПОЛОЖЕНИЯ ГРАНИЦ

### Публичный сервитут для размещения объекта электросетевого хозяйства ВЛ-10 кВ ф.Племенной 1

(наименование объекта, местоположение границ которого описано (далее - объект))

#### Раздел 1

#### Сведения об объекте

№ п/п	Характеристики объекта	Описание характеристик
1	2	3
1	Местоположение объекта	Свердловская область, Рефтинский пгт
2	Площадь объекта ± величина погрешности определения площади ( $P \pm \Delta P$ )	33 081 м <sup>2</sup> ± 64 м <sup>2</sup>
3	Иные характеристики объекта	Вид объекта реестра границ: Зона с особыми условиями использования территории Содержание ограничений использования объектов недвижимости в пределах зоны или территории: Публичный сервитут для размещения объекта электросетевого хозяйства ВЛ-10 кВ ф.Племенной 1 Наименование охраняемого объекта: Объект электросетевого хозяйства ВЛ-10 кВ ф.Племенной 1

**Раздел 2**

**Сведения о местоположении границ объекта**

**1. Система координат** СК кадастрового округа

**2. Сведения о характерных точках границ объекта**

Обозначение характерных точек границ	Координаты, м		Метод определения координат характерной точки	Средняя квадратическая погрешность положения характерной точки (Mт), м	Описание обозначения точки на местности (при наличии)
	X	Y			
1	2	3	4	5	6
—	—	—	—	—	—

**3. Сведения о характерных точках части (частей) границы объекта**

1	2	3	4	5	6
1	427 595,38	1 600 007,78	Метод спутниковых геодезических измерений (определений)	0,10	—
2	427 599,83	1 600 016,74		0,10	
3	427 590,95	1 600 021,14		0,10	
4	427 612,70	1 600 069,02		0,10	
5	427 635,03	1 600 117,31		0,10	
6	427 653,48	1 600 140,33		0,10	
7	427 645,68	1 600 146,59		0,10	
8	427 626,46	1 600 122,62		0,10	
9	427 603,61	1 600 073,19		0,10	
10	427 579,99	1 600 021,18		0,10	
11	427 546,59	1 599 952,01		0,10	
12	427 500,62	1 599 974,88		0,10	
13	427 450,40	1 600 002,08		0,10	
14	427 386,18	1 600 039,61		0,10	
15	427 321,59	1 600 074,10		0,10	
16	427 270,22	1 600 101,70		0,10	
17	427 276,71	1 600 188,88		0,10	
18	427 282,66	1 600 278,32		0,10	
19	427 287,76	1 600 345,84		0,10	
20	427 285,71	1 600 356,23		0,10	
21	427 319,51	1 600 355,82		0,10	
22	427 359,32	1 600 367,60		0,10	
23	427 413,38	1 600 383,43		0,10	
24	427 410,57	1 600 393,03		0,10	
25	427 356,50	1 600 377,20		0,10	
26	427 318,12	1 600 365,84		0,10	
27	427 283,00	1 600 366,35		0,10	
28	427 260,07	1 600 418,27		0,10	
29	427 231,52	1 600 477,11		0,10	
30	427 191,14	1 600 492,35		0,10	
31	427 109,10	1 600 522,18		0,10	
32	427 041,08	1 600 545,50		0,10	
33	426 986,71	1 600 550,89		0,10	
34	426 923,15	1 600 553,80		0,10	
35	426 851,74	1 600 558,44		0,10	
36	426 775,13	1 600 563,81		0,10	
37	426 710,25	1 600 568,73		0,10	
38	426 627,38	1 600 573,90		0,10	
39	426 548,48	1 600 581,86		0,10	
40	426 491,09	1 600 611,74		0,10	
41	426 429,97	1 600 648,44		0,10	
42	426 430,71	1 600 653,69		0,10	
43	426 432,20	1 600 682,91		0,10	
44	426 432,56	1 600 719,69		0,10	

**Раздел 2**

**Сведения о местоположении границ объекта**

<b>1</b>	<b>2</b>	<b>3</b>	<b>4</b>	<b>5</b>	<b>6</b>
45	426 441,94	1 600 797,05	Метод спутниковых геодезических измерений (определений)	0,10	—
46	426 467,69	1 600 851,76		0,10	
47	426 500,08	1 600 915,24		0,10	
48	426 535,91	1 600 988,79		0,10	
49	426 522,60	1 601 043,71		0,10	
50	426 476,93	1 601 072,92		0,10	
51	426 432,39	1 601 097,44		0,10	
52	426 427,57	1 601 088,68		0,10	
53	426 471,82	1 601 064,32		0,10	
54	426 513,83	1 601 037,45		0,10	
55	426 525,34	1 600 989,94		0,10	
56	426 491,13	1 600 919,70		0,10	
57	426 458,70	1 600 856,16		0,10	
58	426 434,68	1 600 805,04		0,10	
59	426 378,56	1 600 831,34		0,10	
60	426 307,88	1 600 864,63		0,10	
61	426 303,62	1 600 855,58		0,10	
62	426 374,31	1 600 822,29		0,10	
63	426 431,65	1 600 795,42		0,10	
64	426 422,56	1 600 720,34		0,10	
65	426 422,20	1 600 683,21		0,10	
66	426 420,69	1 600 653,89		0,10	
67	426 373,64	1 600 679,28		0,10	
68	426 313,30	1 600 714,75		0,10	
69	426 248,76	1 600 751,20		0,10	
70	426 185,42	1 600 787,71		0,10	
71	426 124,40	1 600 823,01		0,10	
72	426 042,63	1 600 869,64		0,10	
73	425 981,03	1 600 908,86		0,10	
74	425 991,97	1 600 968,95		0,10	
75	426 004,35	1 601 017,79		0,10	
76	425 981,86	1 601 044,24		0,10	
77	425 960,21	1 601 067,10		0,10	
78	425 953,46	1 601 062,60		0,10	
79	425 956,24	1 601 058,44		0,10	
80	425 968,53	1 601 053,49		0,10	
81	425 966,14	1 601 046,30		0,10	
82	425 974,42	1 601 037,56		0,10	
83	425 993,39	1 601 015,24		0,10	
84	425 988,37	1 600 995,42		0,10	
85	425 966,78	1 601 001,18		0,10	
86	425 960,91	1 600 978,30		0,10	
87	425 979,19	1 600 973,47		0,10	
88	425 981,78	1 600 968,82		0,10	
89	425 969,99	1 600 904,04		0,10	
90	426 037,47	1 600 861,07		0,10	
91	426 119,42	1 600 814,34		0,10	
92	426 180,42	1 600 779,05		0,10	
93	426 243,80	1 600 742,52		0,10	
94	426 308,30	1 600 706,09	0,10		
95	426 368,71	1 600 670,57	0,10		
96	426 421,95	1 600 641,63	0,10		
97	426 486,20	1 600 603,01	0,10		
98	426 545,56	1 600 572,10	0,10		
99	426 626,56	1 600 563,93	0,10		

**Раздел 2**

**Сведения о местоположении границ объекта**

<b>1</b>	<b>2</b>	<b>3</b>	<b>4</b>	<b>5</b>	<b>6</b>
100	426 709,56	1 600 558,75	Метод спутниковых геодезических измерений (определений)	0,10	—
101	426 774,40	1 600 553,83		0,10	
102	426 851,06	1 600 548,47		0,10	
103	426 922,60	1 600 543,81		0,10	
104	426 985,98	1 600 540,92		0,10	
105	427 038,94	1 600 535,67		0,10	
106	427 105,77	1 600 512,75		0,10	
107	427 187,66	1 600 482,97		0,10	
108	427 224,26	1 600 469,16		0,10	
109	427 250,99	1 600 414,07		0,10	
110	427 274,70	1 600 360,33		0,10	
111	427 277,69	1 600 345,23		0,10	
112	427 272,68	1 600 279,03		0,10	
113	427 266,74	1 600 189,59		0,10	
114	427 259,77	1 600 095,96		0,10	
115	427 316,87	1 600 065,29		0,10	
116	427 381,30	1 600 030,88		0,10	
117	427 445,50	1 599 993,36		0,10	
118	427 496,01	1 599 966,00		0,10	
119	427 551,20	1 599 938,55		0,10	
120	427 586,70	1 600 012,09		0,10	
1	427 595,38	1 600 007,78	0,10		



Прохождение границы		Описание прохождения границы
от точки	до точки	
1	2	3
—	—	—

Схема расположения границ публичного сервитута

Обзорная схема



Используемые условные знаки и обозначения

 проектные границы публичного сервитута

Масштаб 1:8000

Подпись  кадастровый инженер, И.А.Казакова

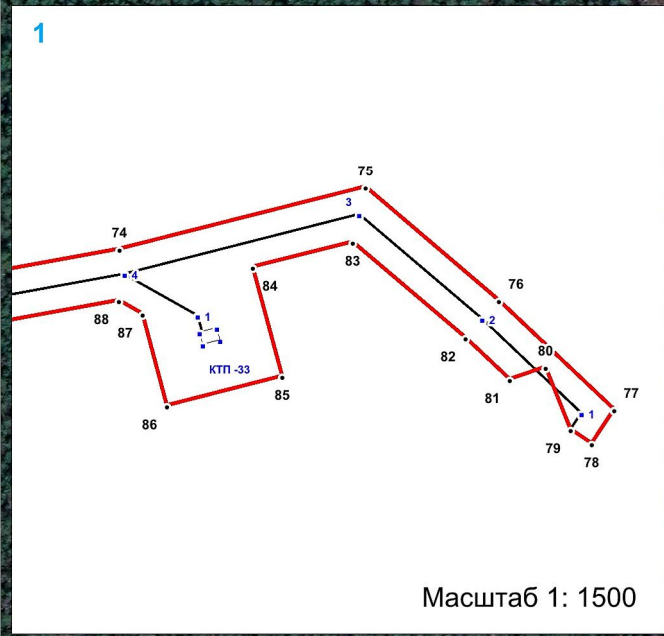
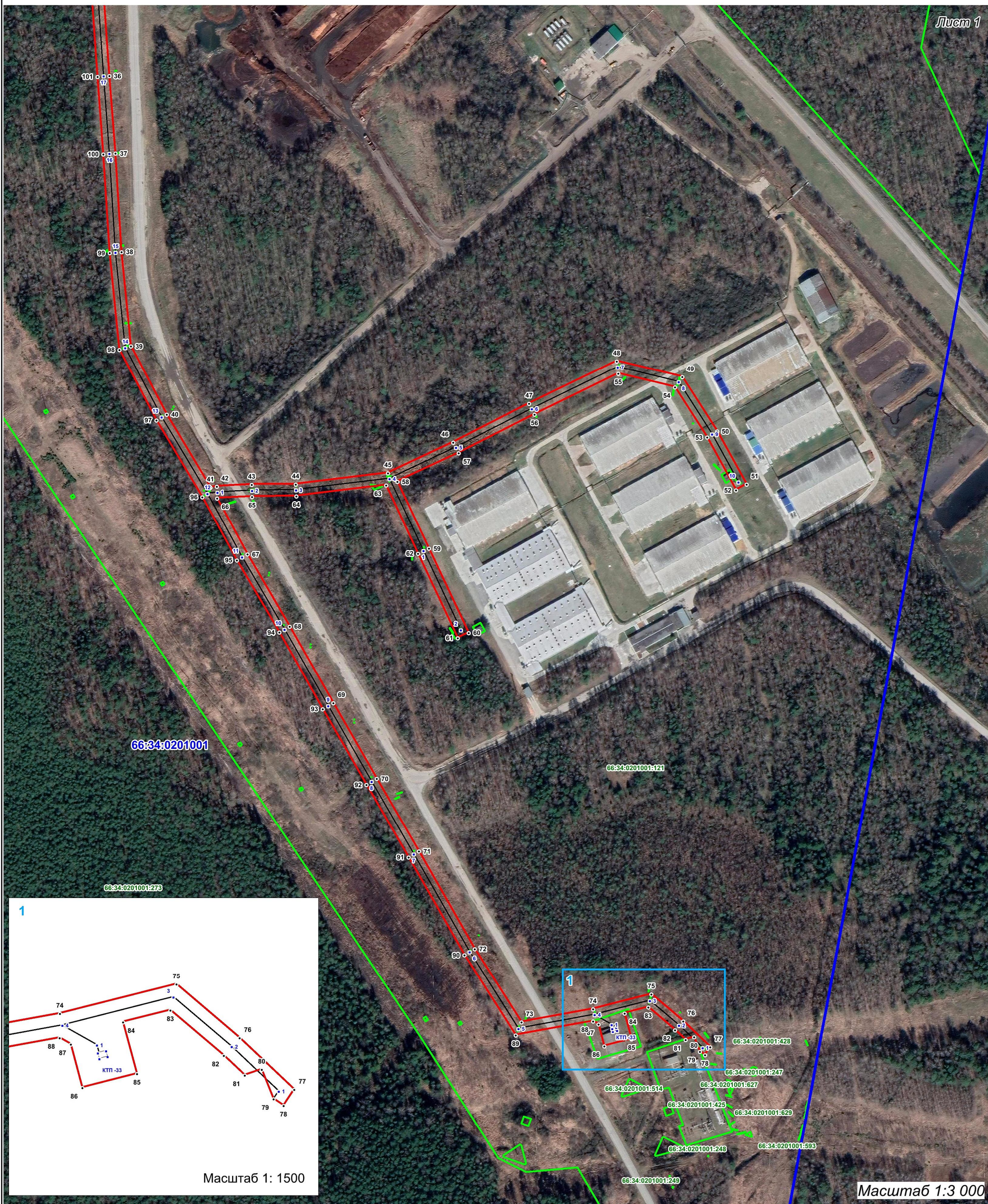
Дата " 11 " 2021 г.

Место для оттиска печати лица, составившего графическое описание объекта землеустройства



Схема расположения границ публичного сервитута

Лист 1



Масштаб 1:3 000

Используемые условные знаки и обозначения

- 1 проектные границы публичного сервитута
- 1 опора ВЛ-10 кВ ф. Племенной 1
- 66:34:0201001 номер кадастрового квартала
- местоположение сооружения ВЛ-10 кВ ф. Племенной 1
- граница кадастрового квартала
- граница земельных участков по сведениям ЕГРН
- 66:34:0201001:175 кадастровый номер земельного участка

Подпись *И.А. Казакова* кадастровый инженер, И.А. Казакова

Дата " 11 " 2022 г.

Место для оттиска печати лица, составившего графическое описание объекта землеустройства



Схема расположения границ публичного сервитута



Используемые условные знаки и обозначения

- |   |  |
|---|--|
| 1 — проектные границы публичного сервитута  | — местоположение сооружения ВЛ-10 кВ ф. Племенной 1      |
| ■ 1 — опора ВЛ-10 кВ ф. Племенной 1         | — граница кадастрового квартала                          |
| 66:34:0201001 — номер кадастрового квартала | — граница земельных участков по сведениям ЕГРН           |
|   | 66:34:0201001:175 — кадастровый номер земельного участка |

Подпись \_\_\_\_\_ кадастровый инженер, И.А.Казакова

Дата " 11 " \_\_\_\_\_ г.

Место для отриски печати лица, составившего графическое описание объекта землеустройства

